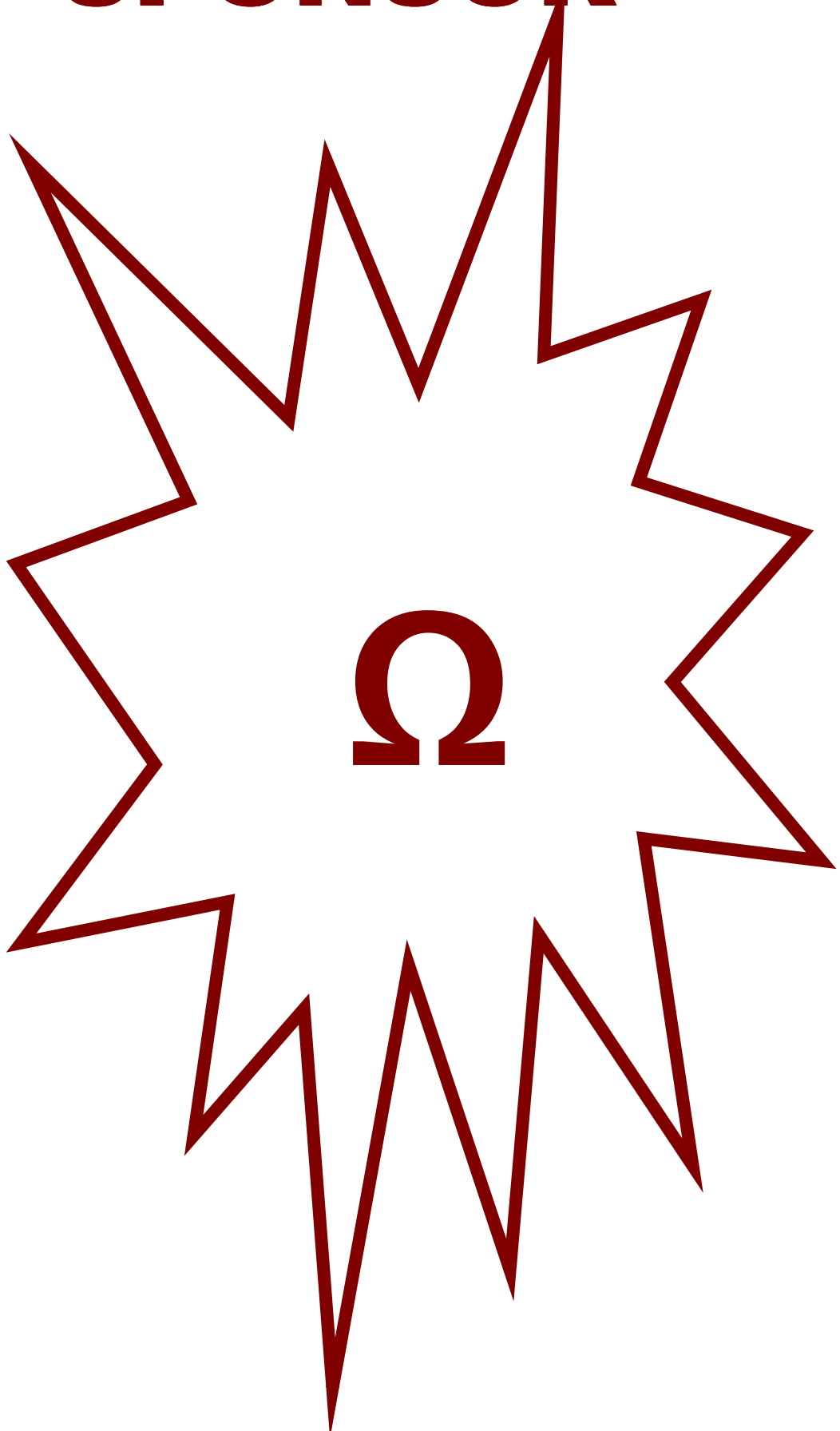


# BRAINSTORMING

N° 5

**SPONSOR**



# **BRAINSTORMING**

**N° 5a**

## L'ETICA DEL PROFITTO



### IL PROFITTO DELL'ETICA?

<< . . . . LA RICERCA DEL PROFITTO E' DA SEMPRE, PER DEFINIZIONE, L'OBIETTIVO PRINCIPALE DI OGNI IMPRESA E DI OGNI CAPO D'AZIENDA. NEL NUOVO MILLENNIO, TUTTAVIA, PER PERSEGUIRE IL PROFITTO, L'IMPRESA NON PUO' PRESCINDERE DA UNA NUOVA, RIVOLUZIONARIA DIMENSIONE: QUELLA **ETICA** E **SOCIALE**. UN PASSAGGIO NECESSARIO DELLE AZIENDE DALLA CONCEZIONE DI **SHAREHOLDERS** (PORTATORI DI AZIONI) A QUELLA **STAKEHOLDERS** (PORTATORI DI INTERESSI), ALL'INTERNO COME ALL'ESTERNO DELL'AZIENDA. L'AZIENDA, PERCIO', DIVIENE UN "**PATRIMONIO ALLARGATO**" CHE COINVOLGE COLLABORATORI E DIPENDENTI, CLIENTI, CONSUMATORI, FORNITORI, COMUNITA' LOCALE, NAZIONALE E GLOBALE. CIO' VA AL DI LA' DEL FATTO CHE L'IMPRESA PRODUTTIVA E COMPETITIVA CONTRIBUISCA A CREARE POSTI DI LAVORO E RICCHEZZA PER LA SOCIETA' IN GENERALE. E QUANDO SI PARLA DI RESPONSABILITA' SOCIALE NON SI RIFERISCE SEMPLICEMENTE ALLA SOLIDARIETA' E FILANTROPIA – INIZIATIVE APPREZZABILI, MA DI PORTATA LIMITATA – QUANTO PIUTTOSTO A UN PROBLEMA DI NATURA STRUTTURALE. SULLA SCIA DELLE NUOVE FORME DI PRESSIONE SOCIALE ED ECONOMICA LE IMPRESE STANNO, INFATTI, MODIFICANDO I LORO VALORI E ORIZZONTI, PRENDENDO COSCIENZA DEL FATTO CHE, PER OTTENERE UN SUCCESSO COMMERCIALE SOSTENIBILE E BENEFICI DUREVOLI, E' NECESSARIO ADOTTARE UN ATTEGGIAMENTO "**RESPONSABILE**" NEI CONFRONTI DEL MERCATO, PROTEGGENDO L'AMBIENTE E GARANTENDO GLI INTERESSI DEI CONSUMATORI E LA REALIZZAZIONE PERSONALE DEI LAVORATORI. DUNQUE, OGGI, SEMPRE PIU', ALL'IMPRESA "CONVIENE" DI CERCARE L'EQUILIBRIO TRA IL **PROFITTO** E LA **RESPONSABILITA' SOCIALE**, PERCHE' ESSA E' ORMAI UN SISTEMA "APERTO", CHIAMATO A INSTAURARE UNO SCAMBIO EQUILIBRATO CON L'AMBIENTE CHE LA CIRCONDA. L'IMPRESA CHE NON CONDIVIDE IL PROPRIO PROGETTO, INCENTRATA SUL PROPRIETARIO CHE NE SPREME AL MASSIMO LE CAPACITA' DI REDDITO E NON DISTRIBUISCE RICCHEZZA, E' UN ORGANISMO CHE NON RIUSCIRA' A SOPRAVVIVERE NEL LUNGO PERIODO E FARA' INTORNO A SE' TERRA BRUCIATA. LA RESPONSABILITA' SOCIALE NON E' UN COSTO, MA UN INVESTIMENTO, UNA STRATEGIA PER LO SVILUPPO DELL'IMPRESA STESSA, LA SUA VITALITA' E LONGEVITA'. LA RESPONSABILITA' SOCIALE DELL'IMPRESA E', OGGI, SOTTO GLI OCCHI DI TUTTI: L'**82%** DEI CONSUMATORI PREFERISCE, A PARITA' DI CONDIZIONI, ACQUISTARE I PRODOTTI DI UN'AZIENDA CHE ADOTTA PRATICHE SOCIALMENTE ED ECOLOGICAMENTE RESPONSABILI. E ANCORA, QUANDO UN RISPARMIATORE DECIDE DI INVESTIRE, PREFERISCE FARLO SU UN'AZIENDA CON UNA BUONA IMMAGINE SOCIALE E UN CODICE ETICO CHE NE GARANTISCA LA TRASPARENZA DI GESTIONE, LA CORRETTEZZA MANAGERIALE E L'AFFIDABILITA'.

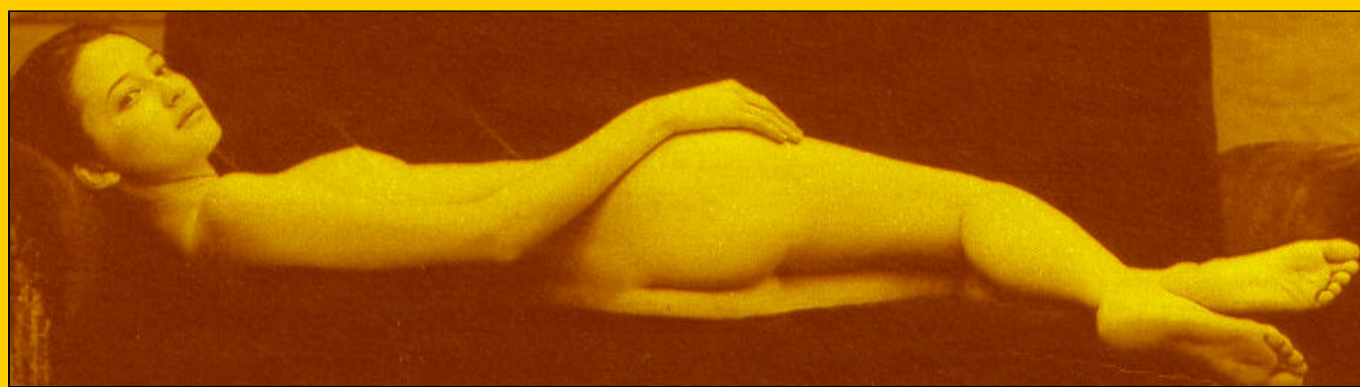
**MA, SOPRATTUTTO, L'ASPETTO SOCIALE EMERGE QUANDO L'AZIENDA, CONSAPEVOLE CHE LE RADICI DEL SUO SUCCESSO SONO NELLA VALORIZZAZIONE DELLE RISORSE UMANE,**

**INVESTE NELLA FORMAZIONE E CRESCITA PROFESSIONALE DEI  
DIPENDENTI, E NE RICEVE IN CAMBIO LEALTA' E IMPEGNO.**

IN DEFINITIVA, AI TRADIZIONALI STRUMENTI DI COMUNICAZIONE DELLE PERFORMANCES DELL'IMPRESA SI E' AGGIUNTO IL "**BILANCIO SOCIALE E AMBIENTALE**" CHE CONSIDERA L'**IDENTITA' GLOBALE** DELL'AZIENDA ED E' UNO STRUMENTO DI COMUNICAZIONE CHIARA E TRASPARENTE SULLE STRATEGIE AZIENDALI, LA SICUREZZA, LA RICERCA E L'AMBIENTE. ... >>.

2277 )

**DONNA SUL DIVANO**



2278 )

**El ránking de la vida**

La esperanza de vida, en años.

	Países	Total	Hombres	Mujeres
Con mayor esperanza	1. Japón	74,5	71,9	77,2
	2. Australia	73,2	70,8	75,5
	3. Francia	73,1	69,3	76,9
	4. Suecia	73,0	71,2	74,9
	5. ESPAÑA	72,8	69,8	75,7
	<b>6. Italia</b>	<b>72,7</b>	<b>70,0</b>	<b>75,4</b>
	7. Grecia	72,5	70,5	74,8
	8. Suiza	72,5	69,5	75,5
	9. Mónaco	72,4	68,5	76,3
	10. Andorra	72,3	69,3	75,2
	22 Alemania	70,4	67,4	73,5
	24. EE UU	70,0	67,5	72,6
Con menor	186. Uganda	32,7	32,9	32,5
	187. Bostwana	32,3	32,3	32,2
	188. Zambia	30,3	30,0	30,7
	189. Malawi	29,4	29,3	29,4
	190. Niger	29,1	28,1	30,1
	191. S. Leona	25,9	25,8	26,0

FUENTE: OMS

EL MUNDO

2279 )

### L'UMORISMO?

<< . . . E' UNA COMPONENTE DEL GENIO, MA APPENA PREDOMINA DIVENTA UN SURROGATO DELLO STESSO; ACCOMPAGNA L'ARTE DECADENTE E FINISCE PER DISTRUGGERLA DEL TUTTO. . . . >>.

2280 ) OMNE TULIT PUNCTUM, QUI MISQUIT UTILE DULCI: HA RAGGIUNTO LA PERFEZIONE CHI HA SAPUTO CONGIUNGERE L'UTILE E IL DILETTEVOLE.

2281 ) << . . . **QUALE GOVERNO E' IL MIGLIORE?** . . . QUELLO CHE CI INSEGNA A GOVERNARCI. . . . >>.



2282 )

### LA VERITA'?

<< . . . E' IN CONTRASTO CON LA NOSTRA NATURA, L'ERRORE NO, E CIO' PER UN MOTIVO MOLTO SEMPLICE; LA VERITA' CI FA SENTIRE LIMITATI, L'ERRORE CI LUSINGA, CI FA CREDERE DI ESSERE, IN UN MODO O NELL'ALTRO, ILLIMITATI. . . . >>.

2283 ) **" E GLI UOMINI VOLLERO PIUTTOSTO LE TENEBRE CHE LA LUCE " .**

**Και ἠγάπησαν οἱ ἄνθρωποι  
μᾶλλον τὸ σκότος ἢ τὸ φῶς**

2284 )

### COS'E' LA VERITA'?

<<. . . ORA, SCUSI, VENGA QUA LEI, SIGNORA. NO NO, ECCO, VENGO IO DA LEI. MI VEDE, E' VERO? ALZI UNA MANINA; MI TOCCHI. . . CARA MANINA! . . . E' SICURA DI TOCCARMI COME MI VEDE? NON PUO' DUBITARE DI LEI. MA PER CARITA' NON DICA A SUO MARITO, NE' A MIA SORELLA, NE' A MIA NIPOTE, NE' ALLA SIGNORA QUA... COME MI VEDE, PERCHE' TUTT'E QUATTRO ALTRIMENTI LE DIRANNO CHE LEI S'INGANNA, MENTRE LEI NON S'INGANNA AFFATTO! PERCHE' IO SONO REALMENTE COME MI VEDE LEI. - MA CIO' NON TOGLIE, CARA SIGNORA MIA, CHE IO NON SIA ANCHE REALMENTE COME MI VEDE SUO MARITO, MIA SORELLA, MIA NIPOTE E LA LA SIGNORA QUA... CHE ANCHE NON S'INGANNANO.

- E COME, DUNQUE, LEI CAMBIA DALL'UNO ALL'ALTRO?
- MA SICURO CHE CAMBIO, SIGNORA MIA! E LEI NO, FORSE?
- AH NO NO NO NO! LE ASSICURO, PER ME IO NON CAMBIO AFFATTO!

- E NEANCH'IO PER ME, CREDA! E DICO CHE VOI TUTTI V'INGANNATE SE NON MI VEDETE COME MI VEDO IO! MA CIO' NON TOGLIE CHE NON SIA UNA BELLA PRESUNZIONE TANTO LA MIA, QUANTO LA SUA, CARA SIGNORA.

**... - MA SECONDO LEI ALLORA NON SI POTRA' MAI SAPERE LA VERITA'? ...  
SE NON DOBBIAMO PIU' CREDERE NEPPURE A CIO' CHE SI VEDE E SI TOCCA!  
- MA SI', CI CREDA, SIGNORA! PERO' LE DICO: RISPETTI CIO' CHE VEDONO  
E TOCCANO GLI ALTRI, ANCHE SE SIA IL CONTRARIO  
DI CIO' CHE VEDE E TOCCA LEI. ... . . . >>.**

2285 )

### **RIGIDITA' O FLESSIBILITA'?**

<<... CHI PERSISTE NELLA PROPRIA OPINIONE DIMOSTRA SOLO DI NON SAPERVI RINUNCIARE... CHI CAPISCE QUESTE COSE NON POLEMIZZA MAI. ... >>.

2286 )

### **LA POLITICA ATTRAVERSO LA TELEVISIONE?**

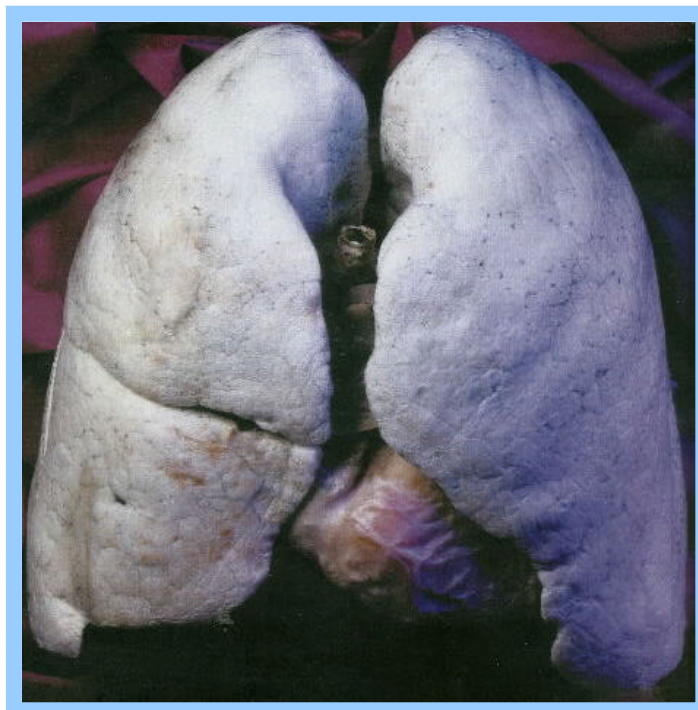
<<... COMUNICANDO ATTRAVERSO LA TELEVISIONE, E' FREQUENTE PERCEPIRE CHE PERSONAGGI DI QUALSIASI LIVELLO PENSINO IN UN MODO E PARLINO D'UN ALTRO. LA TELEVISIONE HA ABITUATO A MENTIRE IN PERMANENZA. E CIO' E' UN'ABITUDINE DETESTABILE ANCHE SE RENDE PIU' TELEGENICI. ... >>.

2287 ) <<... FINCHE' RIMANIAMO GENERICI CHIUNQUE PUO' IMITARCI, MENTRE IL NOSTRO PARTICOLARE NON PUO' IMITARLO NESSUNO; PERCHE'? PERCHE' GLI ALTRI NON LO HANNO VISSUTO. ... >>.

2288 )

### **I POLMONI?**

## **I RIFORNITORI DI OSSIGENO NEL SANGUE**

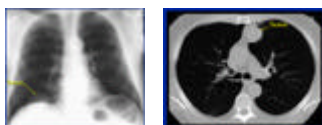


<< . . . SONO COME UNA SPUGNA CON 300/400 MILA MILA ALVEOLI CHE SI COMPORTANO COME PALLONCINI RIEMPIENDOSI D'ARIA. SULLE PARETI DEGLI ALVEOLI SCORRE IL SANGUE E, ATTRAVERSO UNA SOTTILISSIMA MEMBRANA

(VISIBILE SOLO AL MICROSCOPIO ELETTRONICO), I GLOBULI ROSSI SI CARICANO/ASSORBONO OSSIGENO E AZOTO DALL'ARIA INSPIRATA, PER RIFORNIRE LE CELLULE DI TUTTO IL CORPO, CEDENDO BISSIDO DI CARBONIO E ALTRI GAS. LA SUPERFICIE DI SCAMBIO DI TALI ALVEOLI PUO' ARRIVARE FINO A 70 MQ. IN MEDIA, UN INDIVIDUO COMPIE 18 ATTI RESPIRATORI AL MINUTO INSPIRANDO DA 3,6 A 9,4 LITRI D'ARIA, L'UOMO, E DA 2,5 A 6,9 LA DONNA. SE I MUSCOLI RESPIRATORI DEL TORACE SONO "BLOCCATI" SI PUO' RICORRERE AL "POLMONE D'ACCIAIO". QUESTA E' UNA MACCHINA CHE POMPA ARIA NEI LOBI POLMONARI OVE GLI ALVEOLI PROVVEDONO ALLO SCAMBIO GASSOSO COL SANGUE. ...>>.

## 2289 ) **LA PATOLOGIA DEL POLMONE?**

<< ... IL CANCRO DEL POLMONE È LA NEOPLASIA PIÙ FREQUENTE NEL MONDO OCCIDENTALE. IL TIPO ISTOLOGICO PIÙ FREQUENTE È L'**ADENOCARCINOMA**. DOPO LO STUDIO RADIOLOGICO DEL TORACE (RADIOGRAFIA E TAC), I PAZIENTI VENGONO SOTTOPOSTI A BRONCOSCOPIA (ANALISI DEI BRONCHI ATTRAVERSO UN PICCOLO TUBICINO A FIBRE OTTICHE) CHE CONSENTE IL PRELIEVO DEL MATERIALE E L'ANALISI ISTOLOGICA AL MICROSCOPIO. IN ALCUNI CASI, I TUMORI SONO PERIFERICI E VENGONO ANALIZZATI ATTRAVERSO UNA PRELIEVO EFFETTUATO CON UN AGO PER VIA TRAN-CUTANEA



ALCUNI TUMORI (I **MICROCITOMI**), VENGONO TRATTATI CON LA CHEMIOTERAPIA. ALTRI (**TUMORI SQUAMOSI ED ADENOCARCINOMI**), VENGONO TRATTATI INIZIALMENTE CON LA CHIRURGIA SE DIAGNOSTICATI IN FASE PRECOCE. SE I LINFONODI CENTRALI DEL TORACE SONO INVECE INTERESSATI (LINFONODI MEDIASTINICI), OVVERO IL TUMORE HA DATO METASTASI A DISTANZA, IL PAZIENTE VIENE TRATTATO CON LA CHEMIOTERAPIA E/O LA RADIOTERAPIA.

NEGLI USA ALMENO 170.000 PERSONE SVILUPPANO CANCRO DEL POLMONE OGNI ANNO. LA **SOPRAVVIVENZA** MEDIA A 5 ANNI E' DI CIRCA IL 15%.

ALMENO 4 CASI SU 5 DI CANCRO DEL POLMONE SONO DOVUTI ALL'USO DEL **TABACCO**.

L'AUMENTO DI FREQUENZA DI CANCRO DEL POLMONE E' IN LARGA PARTE DOVUTO ALL'AUMENTO DELL'USO DELLE SIGARETTE CHE SI E' VERIFICATO SIN DAGLI ANNI '20.

ESISTONO ALMENO 20 TIPI DIFFERENTI DI TUMORI POLMONARI. I TIPI PIU' IMPORTANTI SONO IL **TUMORE A PICCOLE CELLULE** ED IL TUMORE A NON PICCOLE CELLULE (**NSCLC**).

IL TUMORE A PICCOLE CELLULE (**OAT-CELL CARCINOMA**) E' LA FORMA PIU' AGGRESSIVA DI TUMORE DEL POLMONE. SPESSO METASTATIZZA PRIMA CHE APPAIANO SINTOMI DELLA MALATTIA. LA RISPOSTA ALLA CHEMIOTERAPIA E' ALTA, MA LA MALATTIA E' DIFFICILMENTE CURABILE.



IL **CARCINOMA SQUAMOSO** E' IL TIPO PIU' COMUNE NEGLI UOMINI E NEI FUMATORI. TENDE AD ESSERE TRA I PIU' CURABILI TUMORI DEL POLMONE PERCHE' IL RPCESSO DI DIFFUSIONE E' RELATIVAMENTE LENTO.

L'ADENOCARCINOMA E' IL TIPO PIU' FREQUENTE NELLE DONNE E NEI NON-FUMATORI.

IL **CARCINOMA A GRANDI CELLULE** E' IL TIPO MENO FREQUENTE FRA I NSCLC.

**SINTOMI** DEL TUMORE DEL POLMONE SONO RARI NELLE FASI INIZIALI DELLA MALATTIA. QUANDO APPAIANO, SONO IN GENERE CAUSATI DALLA PRESENZA DEL TUMORE CHE BLOCCA IL PASSAGGIO DELL'ARIA NEI BRONCHI. ESSI INCLUDONO:

- TOSSE CRONICA, A VOLTE CON ESPETTORATO STRIATO DI SANGUE
- INFEZIONI RESPIRATORIE RICORRENTI
- DIFFICOLTA' DEL RESPIRO
- DOLORE DELLA SPALLA, BRACCIO O MANO
- RAUCEDINE, ALTERAZIONE DELLA VOCE
- DEBOLEZZA, FATICA. . . . >>.

2290 ) **"MANI PULITE" SOLO NELLA POLITICA?**



**SE E' VERO CHE**

**"LA LEGGE E' LA RAGIONE PRIVA DELLA PASSIONE!",**

**QUALE ESEMPIO HANNO DATO**

**I MAGISTRATI DI "MANI PULITE" E I LORO SOSTENITORI?**

<< . . . LA SCOPERTA DI "**TANGENTOPOLI**" DA PARTE DELLA MAGISTRATURA HA ANCHE MOTIVAZIONI RIPOSTE NEL DESIDERIO DI POTERE, DI NOTORIETA', DI

DOMINIO IDEOLOGICO, DI DEMAGOGIA, DI FARE POLITICA DI MOLTI GIUDICI. COLPENDO LA CLASSE POLITICA, SPESSO CON "TEOREMI" PRECOSTITUITI A TAVOLINO (VEDI "**CASO TORTORA**"), HA FATTO GUADAGNARE UNA RIBALTA E UNA RISONANZA PUBBLICA DI PRIMO PIANO. SE CIO' NON FOSSE, PERCHE' ANCORA NON SONO COLPITE CON LO STESSO IMPEGNO E FUROR SACRO ALTRI TIPI DI DELINQUENZE, DI GRAN LUNGA PIU' DANNOSE COME, PER ESEMPIO, QUELLA ACCADEMICA? DA DECENNI, PER PERPETUARE IL PROPRIO POTERE ACCADEMICO E I PROPRI PRIVILEGI VIENE SBARRATA A MIGLIAIA E MIGLIAIA DI GIOVANI VALIDI, INTELLIGENTI, CREATIVI LA STRADA DEL MONDO SCIENTIFICO A VANTAGGIO DI CRITERI DI SELEZIONE PREMIANTI SOLO INTERESSI TALVOLTA ANCHE LOSCHI E CONTRARI AGLI INTERESSI DEL PAESE. PERCIO', LA DELINQUENZA ACCADEMICA HA DI GRAN LUNGA EFFETTI PIU' DEVASTANTI DELLA CORRUZIONE POLITICA IN QUANTO VIENE VIOLATA IMPUNEMENTE LA SACRALITA' DEL SAPERE CON UN MORTALE, DEVASTANTE, INFAME OLTRAGGIO ALLE SPERANZE DEI CITTADINI. . . . >>.

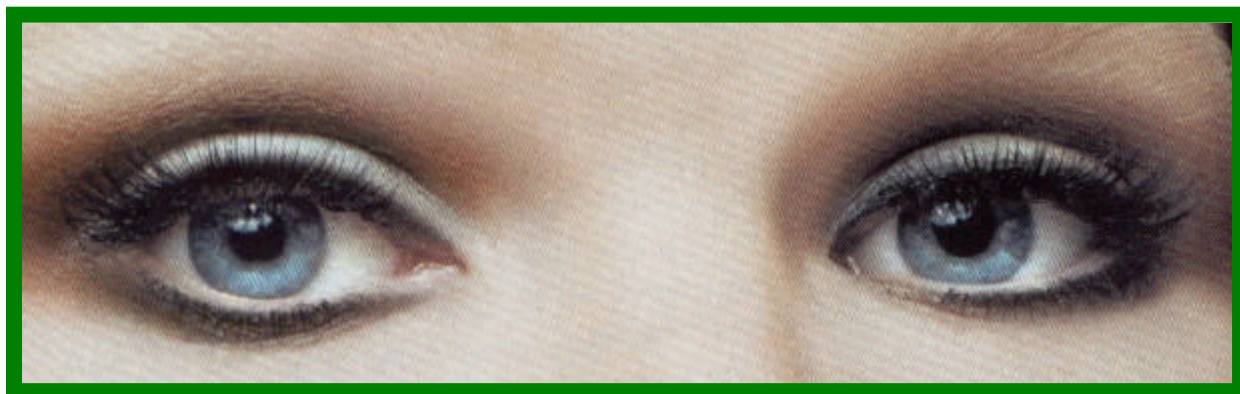
2291 )

### LA PRINCIPALE QUALITA' UMANA DEL 21° SECOLO?

<< . . . E' SAPERE **DOMINARE IL CAMBIAMENTO** CHE SARA' SEMPRE PIU' RAPIDO. PERCIO' OCCORRE AVERE INTERIORIZZATO LA CULTURA DEL . . .

#### "DANTA DEI":

"TUTTO SCORRE, TUTTO SI MUOVE. NON SI PUO' DISCENDERE DUE VOLTE NEL MEDESIMO FIUME E NON SI PUO' TOCCARE DUE VOLTE UNA SOSTANZA MORTALE NEL MEDESIMO STATO; MA A CAUSA DELL'IMPETUOSITA' E DELLA VELOCITA' DEL MUTAMENTO, TUTTO SI DISPERDE E SI RICOMPONE DI NUOVO, TUTTO VIENE E VA: NOI SCENDIAMO E NON SCENDIAMO NELLO STESSO FIUME, NOI STESSI SIAMO E NON SIAMO. LA FORMA DELL'ESSERE E' IL DIVENIRE, POICHE' OGNI COSA E' SOGGETTA AL TEMPO E ALLA TRASFORMAZIONE, ED ANCHE CIO' CHE SEMBRA STATICO E FERMO IN REALTA' E' DINAMICO". . . . >>.



2292 ) << . . . SAPPIAMO DIRE: "CICERONE AFFERMA QUESTO. ECCO L'OPINIONE DI EINSTEIN. SONO LE PAROLE PRECISE DI BERLUSCONI, DI PRODI, DI BERTINOTTI O DI DALEMA!". MA NOI CHE DICIAMO? CHE FACCIAMO? UN PAPPAGALLO DIREBBE ALTRETTANTO BENE. . . >>.

2293 ) HOMO DOCTUS IN SE SEMPER DIVITIAS HABET: *L'UOMO DOTTO HA SEMPRE CON SE' LE SUE RICCHEZZE.*

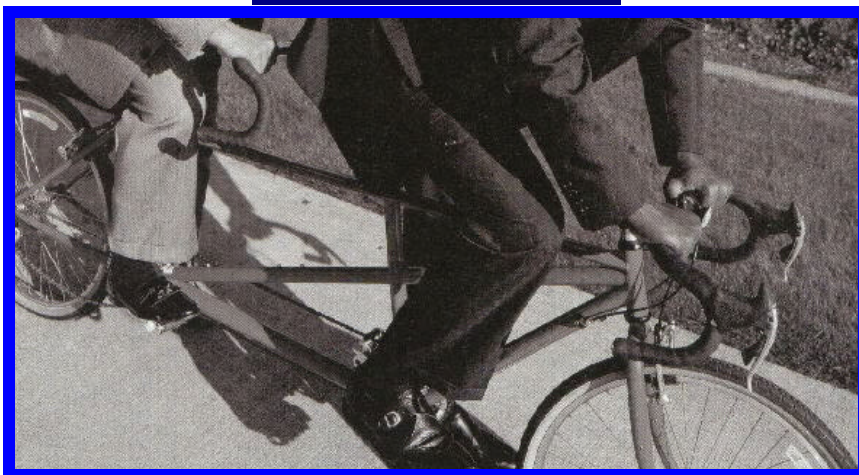
2294 )

**L'INVESTIMENTO PRIORITARIO E VITALE  
DI UNO STATO-AZIENDA DEL 21° SECOLO?**

<< . . . OCCORRE INVESTIRE IN INTELLIGENZA. A TUTTI I LIVELLI. SOPRATTUTTO, AUMENTARE LE SCUOLE, LA CURA E L'ATTENZIONE VERSO LE PERSONE MENO FAVORITE INTELLETTUALMENTE. BISOGNA ROMPERE L'AUTOMATISMO CHE SOLO I PIU' DOTATI E I RICCHI VADANO A SCUOLA E AI POVERI DANDO UN SUSSIDIO CHE LI MANTERRA' POVERI. SI DEVE PUNTARE TUTTO SULLO SFORZO DI FAR EMERGERE NEI MENO FAVORITI ABILITA' E CAPACITA' NASCOSTE. >>.

2295 ) << . . . CI SONO SITUAZIONI IN CUI FAR BUON VISO A CATTIVA SORTE E' UNA SCELTA OBBLIGATA, CERTAMENTE NON DI DEBOLEZZA. . . . >>.

2296 ) **LA "QUALITA' TOTALE", COME SOLUZIONE STRATEGICA,  
E' UN "INGANNO"?**



<< . . . E' NOTO CHE LA "TOTAL QUALITY" (DEGLI AMERICANI JURAN E DEMING) BEN SI E' ADATTATA AL GIAPPONE POICHE', IN TERMINI DI APPLICAZIONE, SOLO IN QUEL PAESE LA CULTURA, LA RELIGIONE, LA PRASSI E IL COSTUME HANNO UN APPROCCIO A "DEVOZIONE TOTALE", ESATTAMENTE CIO' CHE RAPPRESENTA LA CONDIZIONE SINE QUA NON DI TALE STRATEGIA. INFATTI, L'ELEVATO NUMERO DI ESTIMATORI E IL GRANDE SUCCESSO OTTENUTO NEL GIAPPONE DALLA FILOSOFIA DELLA "QUALITA' TOTALE" E' LEGATA AL FATTO NON TRASCURABILE CHE, PER ESEMPIO, IN QUEL PAESE NON ESISTE ORARIO DI LAVORO FISSO, TRA AZIENDA E DIPENDENTI C'E' UN VINCOLO DI "MATRIMONIO" PIU' FORTE DI QUELLO FAMILIARE, LO SCIOPERO VIENE FATTO FUORI ORARIO DI LAVORO PER NON DANNEGGIARE L'AZIENDA, ECC... OCCORRE NON DIMENTICARE, INOLTRE, CHE IL PAESE DEL SOL LEVANTE HA AVUTO STORICAMENTE UNA GRANDE PREDISPOSIZIONE PER LA "QUALITA'". IL "KAIZEN" (PARTECIPAZIONE DI TUTTI AL MIGLIORAMENTO CONTINUO DI UN PROCESSO) FA PARTE DELLA TRADIZIONE MILLENARIA NELLA LABORIOSITA' DEL POPOLO GIAPPONESE. INVECE IN OCCIDENTE, IN EUROPA E IN ITALIA IN PARTICOLARE I PROGRAMMI DI "TOTAL QUALITY" SONO SERVITI PRINCIPALMENTE ALLA STRATEGIA DI FACCIATA DELLE AZIENDE. L'ASPETTO STRAVAGANTE DELLA PUBBLICIZZAZIONE DEI PROGETTI DI "T.Q." STA NEL FATTO CHE IMPLICITAMENTE SI RICONOSCEVA CHE PER ANNI, PRIMA DELL'ORA "X" IN CUI VENIVA A SCATTARE IL PROGETTO, QUELL'AZIENDA AVEVA LAVORATO IGNORANDO L'ESIGENZA DELLA QUALITA' DEL PRODOTTO E DEL SERVIZIO. COMUNQUE, SI

SONO AVVIATI GRUPPI E SOTTOGRUPPI DI LAVORO, MONOFUNZIONALI O MISTI, CON PERSONALE INTERNO E COL CONTRIBUTO DI CONSULENTI ESTERNI COL RISULTATO DI FAR CRESCERE I COSTI DI GESTIONE DELLE AZIENDE, DI AUMENTARE I CARICHI DI LAVORO, DI SOTTRARRE TEMPO ALL'ATTIVITA' OPERATIVA E DI AVVIARE "PROCESSI" CHE SONO RIMASTI FINE A SE STESSI. ALLA FINE, SI E' VERIFICATO AMARAMENTE, CHE TUTTO E' ANDATO A MORIRE PROGRESSIVAMENTE E SOLTANTO LA CATTIVA COSCIENZA FA SOPRAVVIVERE ANCORA ALCUNI ASPETTI DI TALI PROGETTI MA CHE SAREBBE PIU' PRODUTTIVO VOLTARE DEFINITIVAMENTE PAGINA. ONESTAMENTE, COME E' POSSIBILE APPLICARE UNA FILOSOFIA CHE PREVEDE PER CIASCUNA ATTIVITA', UFFICIO, SETTORE, DIREZIONE GLI OBIETTIVI DI:

**QUALITA' OTTIMALE PRODOTTI, QUANTITA' OTTIMALE PRODOTTI,  
ATTENZIONE ALL'AMBIENTE, TEMPI OTTIMALI DI CONSEGNA,  
EFFICIENZA OTTIMALE, MORALE MASSIMO, SICUREZZA MASSIMA,  
PROFITTO MASSIMO, COMPETITIVITA', PRODUTTIVITA',  
ECCELLENZA NEL SERVIZIO MASSIMI,  
RISULTATI GLOBALI MASSIMI, SODDISFAZIONE DEI DIPENDENTI  
E, QUINDI, LA SODDISFAZIONE MASSIMA DEL " CLIENTE ".**

COME PER CIASCUNO, ANCHE PER LE AZIENDE LA RIDONDANZA E L'ALEATORIETA' DEI CONTENUTI DELLA "T.Q." HA RAPPRESENTATO UN "LIBRO DEI SOGNI" PIENO DI LUOGHI COMUNI OVE I RISULTATI CONCRETI SONO STATI SEMPRE INVISIBILI, IMPREVEDIBILI O DISSENNATI. NEL MIGLIORE DEI CASI LA "T.Q." HA CONTRIBUTITO A FARE BENE LE "COSE GIUSTE" NELLE FASI DI PROCESSO, DI CONTROLLO E DIDATTICA; MA HA RAPPRESENTATO UN PERICOLOSISSIMO STRUMENTO QUANDO E' STATA PRESA COME RIFERIMENTO STRATEGICO PER LA SCELTA DEL "COSA FARE" NELLE SINGOLE ATTIVITA', NEI SINGOLI UFFICI, NEI SINGOLI SETTORI, ECC... INFATTI, LE AZIENDE CHE SI SONO IMBARCATE IN QUESTO PROGETTO HANNO TRASCURATO DI INDAGARE PREVENTIVAMENTE SU CHI AVREBBE DOVUTO LAVORARE DOVENDO FARE TUTTO CIO' CHE LA "T.Q." PREVEDE E QUALI SAREBBERO STATI I RISULTATI ECONOMICI MISURABILI DOPO 6 MESI, UN ANNO, 2 ANNI, ECC... DOPO UNA TALE IMMANE FATICA. QUALCHE DIRETTORE GENERALE PIU' INTELLIGENTE, FIUTANDO IL PERICOLO A CUI ANDREBBE INCONTRO APPLICANDO LA "T.Q.", ALLA FINE DI UNA PRESENTAZIONE DA PARTE DI UNA SOCIETA' DI CONSULENZA A TUTTO IL MANAGEMENT AZIENDALE, TIRANDO UN SOSPIRO DI SOLLIEVO DISSE PRATICAMENTE: " RAGAZZI, AVETE VISTO COSA VI TOCCHERA' SE NON FATE I BRAVI? TORNATE AI VOSTRI POSTI E COMPORTATEVI BENE, ALTRIMENTI FACCIO PARTIRE IL PROGETTO "TOTAL QUALITY". . . . IN DEFINITIVA, SI PUO' DIRE CHE: GUAI A CHI VUOLE ADOTTARE LA "T.Q." COME PANACEA PER RISOLVERE I PROBLEMI STRATEGICI DELL'AZIENDA ATTRAVERSO IL MIRAGGIO DELLA "SODDISFAZIONE DEL CLIENTE" E DELLA "QUALITA' PRIMA DI TUTTO", LASCIANDO INALTERATI IL MANAGEMENT, L'IMMORALITA' E L'INGIUSTIZIA DIFFUSA NEI VARI SETTORI E CUSTOTENDO O IGNORANDO I PRIVILEGI, LE "POLTRONE", L'ARROGANZA E IL "GERARCHISMO OPERATIVO", ECC. . . LA "T.Q." E' SOLO UN INSIEME DI STRUMENTI MANAGERIALI DI NATURA EMINENTEMENTE TECNICA, TATTICA E PROGETTUALE; ED E' UN ERRORE VENDERLO O ACQUISIRLO COME SOLUZIONE STRATEGICA. . . . SAGGIO E' CHI USA SAPIENTEMENTE GLI STRUMENTI PIU' PRATICI E PIU' SEMPLICI PER LA PROGETTAZIONE, LA REALIZZAZIONE E L'EROGAZIONE DELLA QUALITA' NELL'AMBITO DI UNA STRATEGIA AZIENDALE IMPOSTATA SU "VALORI" PIU' AMPI E MIRATI. MA,

SOPRATTUTTO, BEATO CHI COMPRENDE CHE LA VERA FORTUNA DI UN'IMPRESA STA IN UNA SAGGIA, CORRETTA, MORALE VALORIZZAZIONE DELLE RISORSE UMANE E DELLE OGGETTIVE POTENZIALITA' DA ESSE POSSEDUTE. ... >>.

2297) << ... **QUANDO NON C'E' SPERANZA ... LA GIOIA DI VIVERE SE NE VA.** ... >>.

2298) << ... **RESPONSABILE DELLE BUGIE? NON E' CHI LE DICE MA CHI LE PROVOCA.** ... >>.

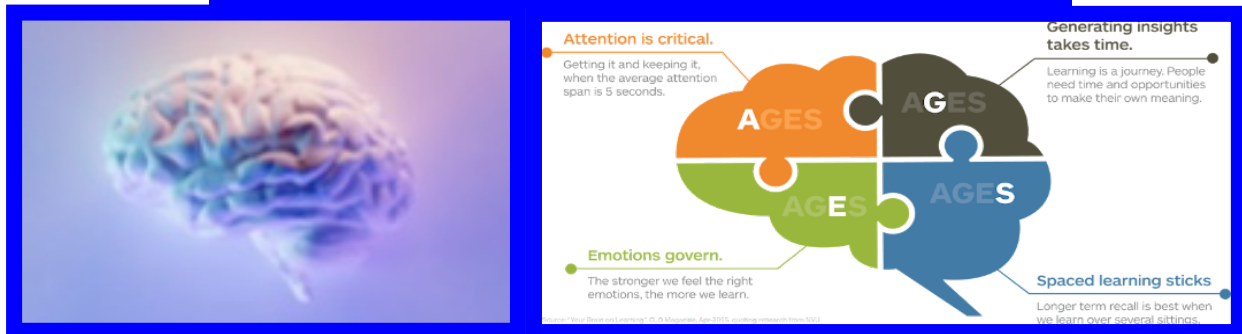
2299 ) **LE CONSEGUENZE DELLA CRISI?**

<< ... QUANDO LE AZIENDE ERANO SANE, SI AMMALAVANO GLI ASSENTEISTI. ADESSO LE AZIENDE SONO MALATE, E GLI ASSENTEISTI SCOPPIANO DI SALUTE.

... >>.

2300)

## IL "MODELLO" A.G.E.S. - IL CERVELLO IMPARA COSI' -



**COME AIUTARE IL NOSTRO CERVELLO A IMPARARE, DECIDERE, CAMBIARE, ... ? ... NEL MONDO, SEMPRE PIÙ, C'È CURIOSITÀ VERSO IL CERVELLO E I SUOI MECCANISMI, QUELLI CHE SI TRADUCONO IN PREFERENZE, ABILITÀ, ABITUDINI, CREATIVITÀ, APPLICAZIONE SUI PROBLEMI E NELLA LETTURA, ... . SENZ'ALTRO IL CERVELLO È ALL'ORIGINE DELLE CAPACITÀ COSÌ DIVERSE TRA LE PERSONE! ... LE NEUROSCIENZE SI SONO SVILUPPATE A TAL PUNTO CHE ORA ABBIAMO MOLTI PIÙ ELEMENTI PER CAPIRE COME FUNZIONIAMO, E PER "AIUTARE IL NOSTRO CERVELLO A SERVIRCI MEGLIO": PER RIUSCIRE A IMPARARE, DECIDERE, CREARE, RISOLVERE, CAMBIARE, ... CON PIÙ FACILITÀ/AGIO. ...**

<< ... **A.G.E.S.** È L'ACRONIMO DI **ATTENTION, GENERATION OF INSIGHTS, EMOTIONS, SPACE.** ... IL SINTETICO SCHEMA ESPLICATIVO CI "CHIARISCE" CHE È PIÙ FACILE PER TUTTI NOI IMPARARE A USARE IL CERVELLO SE RISPETTIAMO I **4 PRINCIPI-CHIAVE** DESCRITTI NELLA FIGURA (> **ESSI POSSONO ESSERE DIVERSAMENTE APPREZZABILI PER PERSONE DIVERSE, CON CERVELLI DIVERSI, ... INTELLIGENZE DIVERSE**). ... È FONDAMENTALE **IMPARARE A CONCENTRARSI, ESTRANIARSI** DALLA "SUPERFICIALITÀ" IMPERANTE. ... È VERO CHE VIVIAMO IN UN'EPOCA DI **DISTRAZIONI.** ... NON SORPRENDE CHE LE **NOSTRE MENTI** (= **I NS CERVELLI**) SI SENTANO SPESSO "**PRESE IN UN TURBINE/TEMPESTA**". ... ATTENZIONE, SOVENTE, NON AVVERTIAMO DI ESSERE **ALLA MERCÉ DELLE NOSTRE "MENTI VAGANTI"**. ... COMUNQUE, IL **MODELLO A.G.E.S.,** È STATO SVILUPPATO, NEL **2010,** DAGLI **STUDIOSI DEL CERVELLO LILA DAVACHI, TOBIAS KIEFER, DAVID ROCK E LISA ROCK.** ... **SUCCESSIVAMENTE, TALE METODO, FU "RAFFINATO" (RESO "APPLICABILE")** DAI RICERCATORI DELLA **COLUMBIA UNIVERSITY, NEW YORK UNIVERSITY & NEUROLEADERSHIP INSTITUTE.** ... **IN SINTESI, LA TEORIA DI TALE "MODELLO" DICE CHE È PIÙ FACILE PER TUTTI NOI IMPARARE QUALCOSA DI NUOVO SE RISPETTIAMO 4 PRINCIPI-CHIAVE** COME: **1) ATTENZIONE > "ATTENTION IS CRITICAL":** L'ATTENZIONE/CONCENTRAZIONE È UN "**FATTORE CRITICO**", PERCHÈ **SENZA FOCUS E CONCENTRAZIONE** NON SI IMPARA NIENTE; **2) GENERAZIONE DI "INSIGHT" ... > "GENERATING INSIGHT TAKES TIME":** IMPEGNARSI A "PARTORIRE" INTUIZIONI/IDEE/SENSAZIONI/PENSIERI/RIFLESSIONI/PROGETTI/... , **PER OGNI PERSONA** CHE STA **IMPARANDO, CIÒ RICHIEDE TEMPO;** **3) EMOZIONI ... > "EMOTIONS GOVERN":** **FATTORE DETERMINANTE, PERCHÈ IMPARIAMO SEMPRE CONTEMPORANEAMENTE A UN'EMOZIONE, PREFERIBILMENTE PIACEVOLE;** **4) "SPAZIO" > "SPACED LEARNING STICKES":** "**SPEZZETTANDO**" E **DISTANZIANDO** I "**MOMENTI FORMATIVI**" PERMETTE DI **ASSIMILARE MEGLIO LE "COSE IMPARATE".** ... >>.

2301 ) << . . . DA UN SOLDATO NON MI ASPETTO MAI CHE . . . PENSI. . . . >>.

2302 ) << . . . MENTIRE PER NECESSITA' E' SEMPRE PERDONABILE. MA CHI DICE LA VERITA' SENZA ESSERVI COSTRETTO NON MERITA NESSUNA INDULGENZA >>.

2303 )

### **LA MALVAGITA'?**

<< . . . CHI E' MALVAGIO NEL PROFONDO DEL CUORE PROBABILMENTE LA SA LUNGA. . . . >>.

2304 ) << . . . TUTTO SAREBBE PIU' SEMPLICE SE NASCESSIMO CON LE ISTRUZIONI PER L'USO E LA DATA DI SCADENZA >>.

2305 )

### **IL SAGGIO?**

<< . . . AGISCE SAPENDO CHE E' VERO ANCHE IL CONTRARIO. . . . >>.

2306 ) << . . . **LA FELICITA'? . . . E' UN MODO DI VEDERE. . . .** >>.

2307 ) << **. . . IL MONDO APPARTIENE A CHI L'ASCOLTA. . . .** >>.

2308 ) <<. . . TU NON POSSIEDI NULLA, COSA VUOI DARE?  
IO SO PENSARE. SO ASPETTARE. SO DIGIUNARE.  
E QUESTO E' TUTTO?  
CREDO CHE SIA TUTTO ...>>.

2309 ) **LA COPPIA E' UNA NECESSITA' INSOPPRIMIBILE  
O UNA SOVRASTRUTTURA CULTURALE?**



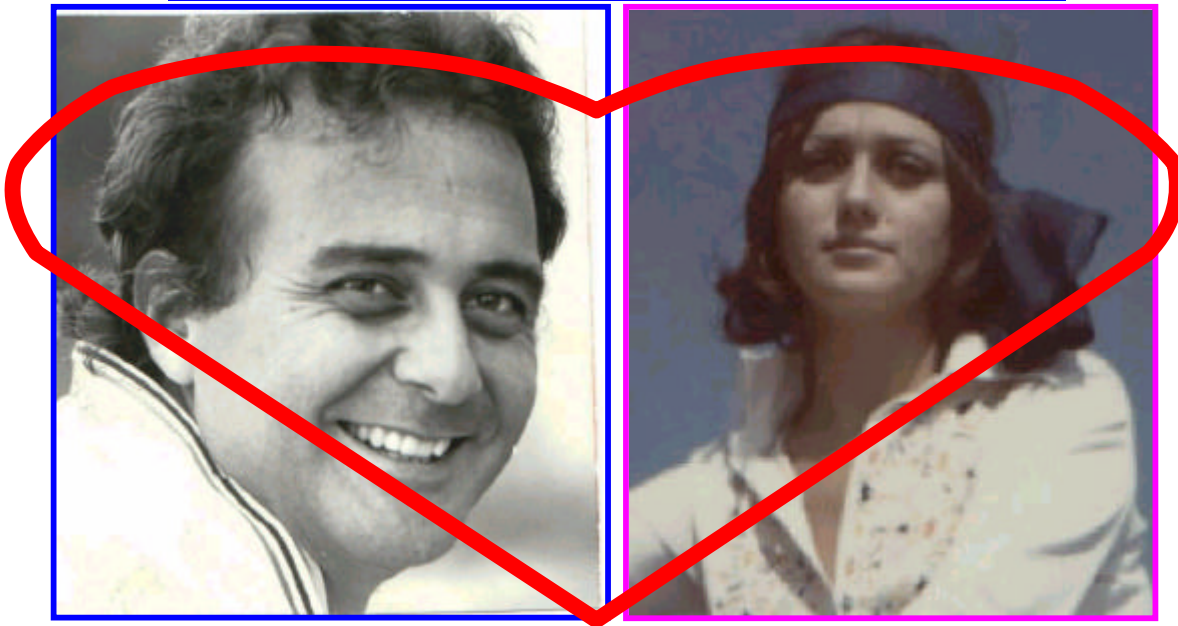
<<. . . LA COPPIA SPESSO SI INSTAURA SENZA O CON SCARSO AMORE E SOPRATTUTTO SOPRAVVIVE QUASI SEMPRE, E MISERAMENTE, ALL'AMORE. LA COPPIA CHE DURA TUTTA LA VITA E' UNA FINZIONE RELIGIOSA, UN OBBLIGO SOCIALE, UNA NECESSITA' ECONOMICA, UNA RESA ALLA PIGRIZIA. LE DONNE SONO IL PRINCIPALE INCIAMPO NELLE ATTIVITA' DELL'UOMO, PERCHE' E' DIFFICILE AMARE UNA DONNA E NELLO STESSO TEMPO FARE QUALCOSA: IL MATRIMONIO E' L'UNICO MODO PER AMARE CON COMODITA' E SENZA OSTACOLI.

INSOMMA, SI PUO' PORTARE UN FARDELLO E FARE QUALCOSA CON LE MANI SOLO QUANDO IL FARDELLO E' LEGATO ALLA SCHIENA, E IL MATRIMONIO E' QUESTO FARDELLO..... CHE I FIGLI DEBBANO STARE CON ENTRAMBI I GENITORI E' UNA CONVENZIONE SOCIALE, NON UNA NECESSITA'. DOPO QUALCHE GENERAZIONE DI DIVORZIATI CRESCERANNO ALTRETTANTO BENE, O MEGLIO, SENZA UN'INFELICE COPPIA PADRE E MADRE. . . . >>.

2310 ) << ..... SCRIVERE E' BENE, PENSARE E' MEGLIO. L'INTELLIGENZA E' BENE, LA PAZIENZA E' MEGLIO. . . . >>.

2311)

### CONVIENE AVERE UN UNICO AMORE?



<<... NON E' NE' COPPIA NE' PARTNER, CIO' DI CUI ABBIAMO BISOGNO PER BUCARE LA SOGLIA DELLA MORTE: E' L'AMORE PER UNA DONNA. .... SIA CHIARO, LA VITA E' COMPLICATA, NEL CUORE CI SONO PIU' STANZE CHE IN UN CASINO. MA, CONVIENE UN UNICO GRANDE AMORE, IN TUTTI I SENSI. MA PERCHE' SIA AMORE UNICO, OCCORRE UNA GRANDE FORTUNA. DEVE CAPITARE. NON CI SONO COMANDAMENTI CHE TENGANO... LA MORALITA' E LA PERFEZIONE DI QUEST'AMORE NON SARANNO NEL NON SBAGLIARE MAI, MA DI ESSERE ALLEATI DINANZI AL DESTINO. CONVIENE, MA SOPRATTUTTO E' BELLISSIMO. PRIMAVERA E' DUE VECCHI CHE SI VOGLIONO BENE...

**" L'IRRITABILE VENTO DELL'INVERNO NON POTRA' GELARE;  
IL RUDE SOLE DEL TROPICO NON POTRA' MAI DISSECCARE LE ROSE  
NEL GIARDINO DI ROSE CHE E' NOSTRO E NOSTRO SOLTANTO..." . . . >>.**

2312 ) << . . . MA DAVVERO C'E' OPPOSIZIONE IRRIDUCIBILE TRA SOSTANZA E VALORI? "INSISTERE SU VALORI E SOSTANZA SENZA VERE PROPOSTE E' CIPRIA: CAMBIA LA MARCA RESTA IL CERONE" . . . >>.

2313 )

### I SONDAGGI?

<< . . . DOVREBBERO SERVIRE AL LEADER PER SEGUIRE COME SI MUOVE L'OPINIONE PUBBLICA. UN VERO LEADER PUO' POI DECIDERE DI SFIDARLI, ANDARE CONTROCORRENTE E VEDERE MAGARI IL PROPRIO CONSENSO CRESCERE, PERCHE' GLI ELETTORI GLI RICONOSCONO AUTORITA'. . . . >>.

2314 )

## **IL SOCIALISMO DEL 3° MILLENNIO?**



<< . . . L'IDEALE SOCIALISTA E' L'ESPRESSIONE DI UN BISOGNO DI GIUSTIZIA UMANA, CON LA QUALE SI CERCA LA SOLIDARIETA' DEGLI ALTRI E SI E' PRONTI A DARE LA PROPRIA SOLIDARIETA'. NON SI CAPISCE COME ANCORA OGGI, PER MIRARE A TALI OBIETTIVI C'E' CHI CREDE NEI TESTI SACRI DEL SOCIALISMO E NELLE ESPERIENZE AUTORITARIE DEL COMUNISMO. SOCIALISMO DOVREBBE ESSERE:

**DARE E AVERE SOLIDARIETA',  
E' CERCARE QUALCOSA DI GIUSTO DI MENO DISEGUALE.  
E' UNA RICERCA ARDUA, L'UGUAGLIANZA NEL RISPETTO DELLA  
DIVERSITA'.**

IN FONDO, PERO', LA RIDISTRIBUZIONE DELLE RISORSE, OGGI E' RICONOSCIUTO DA TUTTI, E' UN MECCANISMO, DEMOCRATICO ANCOR PRIMA CHE SOCIALISTA, E SERVE PER COMPENSARE LE DISEGUAGLIANZE CHE IL MERCATO, LA NATURA E I RAPPORTI DI FORZA CREANO TRA GLI INDIVIDUI, I GRUPPI, LE NAZIONI.

. . . IN SEDE INTERNAZIONALE LA RIDISTRIBUZIONE TRA PAESI E' UN DOVERE. MA NON RIESCE A IMPEDIRE L'AMPLIAMENTO DEL DIVARIO, CHE E' CAUSATO DALLE FORTI DISPARITA' GIA' ESISTENTI. INVECE, E' DAVANTI GLI OCCHI DI TUTTI, A PARTE I SOLITI SLOGAN AGGIORNATI CON IL LINGUAGGIO ATTUALE E LE SOLITE "PIAZZATE", COME LA SINISTRA E' INADEMPIENTE PROPRIO NEL RICONOSCIMENTO DEI BISOGNI, NELLA PARTECIPAZIONE. FA SOLO INDICI DEI PROBLEMI: LA SCUOLA, LA SANITA', LA TELEVISIONE, LA FAME, LA PREVIDENZA, LA GLOBALIZZAZIONE, SENZA RIUSCIRE AD AFFRONTARLI AL LIVELLO PIU' PROSSIMO AI SOGGETTI SOCIALI. LO DIMOSTRA LA FATICA PER LA SINISTRA E IL SINDACATO (CHE DA ANNI NON CHIEDE NULLA E DIFENDE SOLO L'ESISTENTE) DI APPREZZARE IL VALORE AUTONOMO E SEMIAUTONOMO DELL'INDIVIDUO COME SCELTA DI LIBERTA'.

. . . LO SMARRIMENTO DELLA SINISTRA NASCE, DALLA MANCATA REVISIONE DEL PASSATO: IL PROPRIO E DELL'INTERO PAESE. "LA SINISTRA HA DIMENTICATO L'ESSENZIALE": PER REINVENTARSI, ESSA DEVE COMINCIARE A COMPRENDERE CON UMILTA' UNA SOCIETA' CHE E' DIVENUTA ILLEGIBILE SECONDO GLI SCHEMI CLASSICI DEL SOCIALISMO/MARXISMO. E' LO SCARTO TRA LA REALTA' VISSUTA DALLA GENTE E LA REALTA' PENSATA, DA INTELLETTUALI O DAI MESTIERANTI DELLA POLITICA DI SINISTRA, CHE COSTITUISCE IL VERO BARATRO DA SUPERARE.

. . . E POI, LA MITOLOGIA DELL'ANTIFASCISMO DORMIENTE HA DISTORTO LA COMPrensIONE DEL NOSTRO PASSATO. NAZIONE SMEMORATA E' L'ITALIA! FU IN REALTA' L'ANDAMENTO DELLA GUERRA A DECIDERE LE SORTI DEL FASCISMO E A FARNE DIMENTICARE IN FRETTA LA POPOLARITA'. . . . E, POI, C'E' DA RIMANERE PROFONDAMENTE COLPITI PER COME RARAMENTE EMERGONO LE VERITA'. BASTA VEDERE COME SONO STATI CANCELLATI DA QUESTA SINISTRA

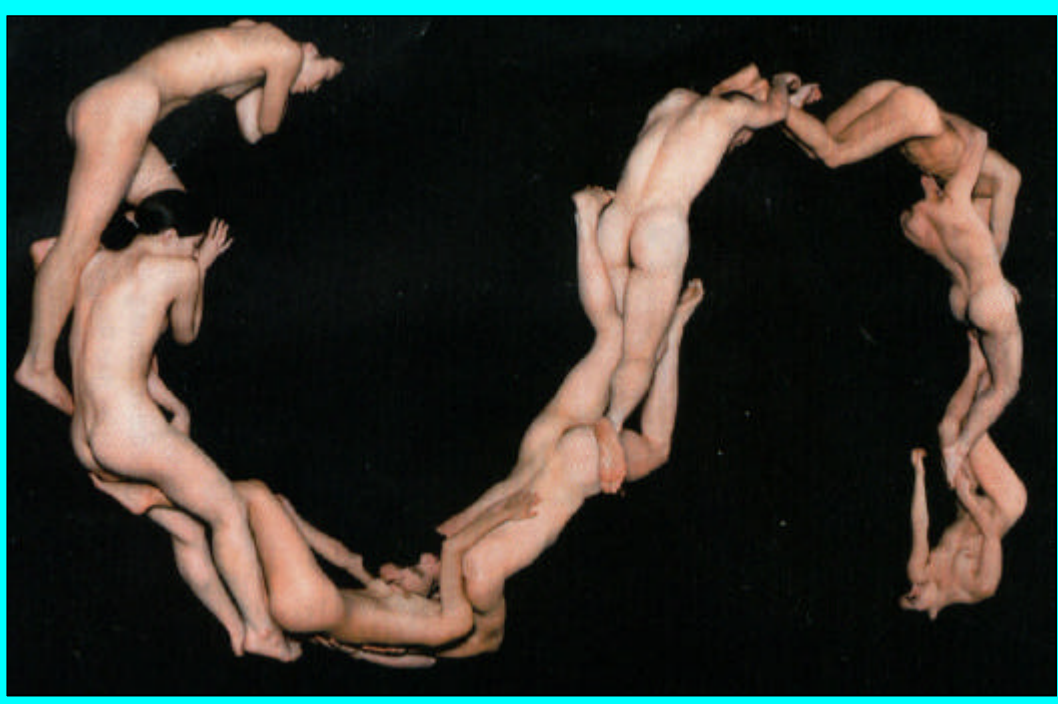


DEL "3° MILLENNIO" GLI ULTIMI 20 ANNI. PERCHE', PER ESEMPIO, E' COSI' DIFFICILE RICORDARE UN SOCIALISTA COME *BETTINO CRAXI*? EPPURE SAREBBE COSI' FACILE: SOLO LA MEZOGNA, LA DEMAGOGIA, IL NANISMO POLITICO E PARA RIVOLUZIONARIO PUO' CANCELLARE I SUOI MERITI STRAORDINARI. PERCHE' QUESTO SILENZIO? I BERTINOTTI, I DALEMA, I COFFERATI, I RUTELLI, I GIOVANOTTI, I DI PIETRO, I MORETTI, I COSSUTTA, I FASSINO, LE ROSY BINDI, ECC SARANNO LORO A FARE LA STORIA DELL'ONORE, DELLA VIRTU', DELLA GIUSTIZIA, DEL PROGRESSO DELL'ITALIA? LA MEMORIA LUNGA E' UN BENE PREZIOSO. NON SERVE PER ERIGERE NUOVE BARRIERE E DIVISIONI, RINCORRERE SOLUZIONI GIACOBINE O COLTIVARE RANCORI E RIMPIANTI. MA PER COMPRENDERE A FONDO IL PRESENTE E SVINCOLARSI, NEL COSTRUIRE IL FUTURO, DALL'IPOTECA SOFFOCANTE DEL PASSATO. SERVE PER APRIRE GLI OCCHI E CHIAMARE LE COSE CON IL LORO NOME.

**OGNI LIBERTA' SI CONQUISTA PRATICANDOLA. PER OTTENERE QUALCOSA OCCORRE INIZIARE A COSTRUIRLA. SENZA ILLUDERSI DI CAMBIARE GLI ALTRI E IL MONDO SE ASSIEME NON CAMBIAMO NOI STESSI: TUTTI POSSIAMO CAMBIARE IL "MONDO";**

**CIO' E' POSSIBILE, QUINDI, SE PARTIAMO DA DENTRO DI NOI STESSI. CIASCUNO INFLUISCE SUL "MONDO" IN MISURA EQUIVALENTE A QUANTO SI E' RIUSCITI A INFLUIRE SU SE STESSI. ... >>.**

2315 ) **NON SI OTTIENE PIACERE SENZA DARE PIACERE**



<<... IN AMORE ERA ANCORA UN RAGAZZO, E PERCIO' INCLINE A PRECIPITARSI CIECAMENTE E INSAZIABILMENTE NEL PIACERE COME IN UN ABISSO, ELLA INSEGNO' A FONDO LA DOTTRINA CHE **NON SI OTTIENE PIACERE SENZA DARE PIACERE**, E CHE OGNI GESTO, OGNI CAREZZA, OGNI CONTATTO, OGNI SGUARDO, OGNI MINIMA POSIZIONE DEL CORPO HA IL SUO SEGRETO, LA CUI SCOPERTA AVVIA ALLA CONSAPEVOLE FELICITA'. GLI APPRESE CHE, DOPO UNA FESTA D'AMORE, GLI AMANTI NON DEBONO SEPARARSI SE NON COMPRESI DI RECIPROCA AMMIRAZIONE, SE NON VINTI E VINCITORI A UN TEMPO, COSICCHE'

IN NESSUNO DEI DUE INSORGANO SAZIETÀ E SQUALLORE E IL SENTIMENTO CATTIVO DI AVERE ABUSATO O D' AVER SUBITO UN ABUSO. ... >>.

## 2316) **COME CONTROLLARE/MODERARE/CONTENERE L' "ANIMALESCA" RABBIA/IRA/COLLERA/INCAZZATURA?**



<< ... **LA RABBIA/IRA/INCAZZATURA/...** PUÒ NASCERE IN UN RAPPORTO/DISSIDIO CON ALTRI (FAMILIARI/PARENTI-VARI, CONOSCENTI, AMICI/NEMICI, "ESTRANEI", POLITICI, COLLABORATORI, ...). ESSA NASCE DA "DISAGI/PROBLEMI/... MENTALI" IRRISOLTI/INCALZANTI, **ORIGINATI** DA INCOMPRENSIONI/RIVENDICAZIONI RELATIVE A **CONTRASTI** TRA **CETI** SOCIALI/POLITICI/CULTURALI/RELIGIOSI/FAMILIARI/... **DIVERSI**; DA **INCOMPATIBILITÀ** DI IDEE/FILOSOFIE/MOTIVAZIONI/AFFETTI/CARATTERI/"COSTUMI-FAMILIARI"/OBIETTIVI/..., DA **DIVERSITÀ** DI "POSIZIONI" FAMILIARI/CULTURALI/PROFESSIONALI/POLITICHE/... . L'**IRA/...**, SPESSO, SI USA COME **MINACCIA/DIFFIDA/...** O, ADDIRITTURA, COME EFFICACE MEZZO PER ACQUISIRE **POTERE**. ... PERTANTO, C'È CHI RIESCE A "**OSTENTARE SELF-CONTROL**"; **OVVERO, MOSTRASI IMPASSIBILE/DISTESO/SERENO/CALMO/ALTRUISTA/DISTACCATO/...** MA SI "**RODE DENTRO**"; C'È CHI, PER QUESTO, "**CONTA FINO A 10**" O CHI COMINCIA A FARE "**SMORFIE**" IRRITANTI (PER L'/GLI INTERLOCUTORE/I) COL VISO/CORPO/OCCHI, CHI **COMUNICA GRIDANDO** E **AGITANDO** LE **MANI/PIEDI/CORPO**, CHI SI "**MORDE LA LINGUA**", CHI (IN PRIVATO) **PRENDE A PUGNI** CIÒ CHE HA **SOTTOMANO**, ... . QUINDI, C'È CHI "**SBOTTA**", **VERBALMENTE** E **FISICAMENTE** **DAVANTI ALL'/AGLI INTERLOCUTORE/I** E CHI FA DI TUTTO PER NON "**DARLA A VEDERE**". ... . NONDIMENO, COSA DICE LA **PSICOLOGIA** A TALE **PROPOSITO**? INNANZITUTTO: **È UN ERRORE** DARE PER SCONTATO CHE **RABBIA** E **AGGRESSIVITÀ** SIANO LA **STESSA COSA**. INFATTI:

> **LA RABBIA COINCIDE CON UN FORTE SENTIMENTO DI INQUIETUDINE;**

> **L'AGGRESSIVITÀ SI RIVELA CON UN'AGGRESSIONE FISICA E VERBALE.**

*N.B.: L'AGGRESSIONE PUÒ VERIFICARSI, PURE, IN ASSENZA DI RABBIA (ES.: CASO DI AGGRESSIONE PER RAPINA)*

**TUTTAVIA, COME SI PUÒ GESTIRE LA RABBIA/IRA/COLLERA/...?**

**a) DOMINANDO LA RESPIRAZIONE:** QUANDO LA **RABBIA** "**ACCECA**", LA PROBABILITÀ DI METTERE IN ATTO **COMPORAMENTI IMPULSIVI** AUMENTA; OCCORRE "**DEATTIVARSI**" **PENSANDO AD "ALTRO"** O UTILIZZANDO LA "**TECNICA DEL RESPIRO LENTO**". CIÒ PERMETTE DI AVERE UNA **PROSPETTIVA PIÙ LUCIDA** SULL'EVENTO CHE STA **SCATENANDO** L'**EMOZIONE** DELL'**IRA/COLLERA/... ISTINTIVA**;

**b) CAMBIANDO PROSPETTIVA (PERSPECTIVE TAKING):** **INVECE** DI ANDARE SUBITO ALL'ATTACCO DI CHI HA PRODOTTO LA **RABBIA** O IL **DANNO**, CI SI DEVE CHIEDERE **QUALI SIANO STATE** LE **MOTIVAZIONI** DELL'"**INTERLOCUTORE**": **MAGARI NON ERA SUA INTENZIONE FARE DEL MALE** O **FARCI INCAZZARE**;

**c) COMUNICANDO IN MANIERA ASSERTIVA (CIOÈ, FACENDO VALERE LE PROPRIE OPINIONI E I PROPRI DIRITTI PUR RISPETTANDO QUELLI DEGLI ALTRI):** PERTANTO, QUANDO LA **RABBIA** È ORMAI **SBOLLITA, SI VA DALL'"ALTRO"** A **CHIARIRE, CON CALMA, I MOTIVI DELLA PROPRIA RABBIA** (MAGARI SCUSANDOSI PER GLI EVENTUALI ECCESSI). ... SI **INSEGNA** (COSÌ) A **RISPETTARE** GLI **ALTRI** E SI **IMPARA A RISPETTARE SE STESSI**. ...

... INFINE, IN CASO DI **FACILE/RICORRENTE/PATOLOGICA "COLLERA"** SI PUÒ **CHIEDERE AIUTO** A ... "**SPECIALISTI**" PER **FARSI CURARE**. IN SINTESI,

**ESPRIMERE RABBIA/COLLERA/... NON DEVE SIGNIFICARE  
DISTRUGGERE QUALCUNO O DISTRUGGERE SE STESSI.** ... >>.

2317 ) **QUALI SONO LE 10 DIFESE FISICHE, AMBIENTALI E PSICOSOCIALI CON LE QUALI SI HA UNA MAGGIORE PROBABILITA' DI ALLUNGARE LA VITA E LA CERTEZZA DI VIVERLA MEGLIO?**



<< . . .

- 1) MANGIARE POCO E SOLO SE SI HA VERAMENTE FAME. RIDURRE/ELIMINARE IL CONSUMO DELLA CARNE E DI ALIMENTI GRASSI. MANGIARE MOLTI BROCCOLI: L'ALIMENTO PIU' RICCO DI DIFESE DAGLI ATTACCHI ESTERNI.
- 2) NON FUMARE: OGNI SIGARETTA ACCORCIA LA VITA DI 330 SECONDI.
- 3) BEVANDE: MOLTA ACQUA E POCHISSIMI ALCOLICI. AL MASSIMO UN BICCHIERE DI VINO AL GIORNO.
- 4) MEDICINE: USARE I FARMACI SOLO IN CASO DI MALATTIA CRONICA.
- 5) GINNASTICA: L'ESERCIZIO FISICO E' UN CAPOSALDO NELLA RICERCA DELLA SALUTE DURATURA. CAMMINARE AD ANDATURA SOSTENUTA ALMENO 1 ORA AL GIORNO.
- 6) CERVELLO: AVERE QUALCOSA IN CUI CREDERE CHE TRAVALICHI I LIMITI DELL'ESISTENZA INDIVIDUALE. ALLENARE LA MENTE GARANTISCE UNA VECCHIAIA FELICE: GIOCARE MOLTO.
- 7) VITA SOCIALE: EVITARE LA SOLITUDINE. PER LE PERSONE DI MEZZA ETA' SOLE RADDOPPIA IL RISCHIO DI MORTE.
- 8) SESSO: ESERCITARE UNA COSTANTE ATTIVITA' SESSUALE. TENERE SEMPRE IN ALLENAMENTO CERVELLO, MUSCOLI E LIBIDO.
- 9) STRESS: PRATICARE LA " FUGA " ANCHE SE IMMAGINATA.
- 10) RAPPORTO DI COPPIA: LASCIARE LA FINESTRA APERTA, LASCIARE AVVENIRE LE COSE, MAGARI INNAMORARSI SEPPURE SPOSATI, EVOLVERE NEL CONCETTO DI FEDELTA' . . . . . >>.

2318 ) **LA DEMOCRAZIA?**

<< . . . E' UN CAMMINO VERSO UN TRAGUARDO DIFFICILE DA TAGLIARE. LA SI COSTRUISCE NON SOLO LOTTANDO CONTRO UN SISTEMA, MA ANCHE CONTRO LA TENDENZA DELL'UOMO A CORROMPERE, A DOMINARE IL PROSSIMO, A CREARE INGIUSTIZIE E A USARE IL POTERE PER EVITARE DI ESSERE UGUALI DI FRONTE ALLA LEGGE. LA DEMOCRAZIA DIVENTERA' ELITARIA OPPURE POPULISTA? IL RISCHIO STA IN ENTRAMBE LE SOLUZIONI: LA DEMOCRAZIA DEVE ANCHE ESSERE RESPONSABILITA' PERSONALE; DELEGARE A UN LEADER O AI " MIGLIORI " E' SEMPRE PERICOLOSO. OGGI E' DIFFICILE STABILIRE CIO' CHE E' DI DESTRA E DI SINISTRA, MA TUTTI SONO ANCORA CONDIZIONATI DA QUESTO SCHEMA DI RAGIONAMENTO. PER MOLTE VICENDE E QUESTIONI SI CONFERMA

L'IMPOSSIBILITA' DI TRACCIARE SOLCHI SEMPRE NETTI, NON TUTTO CI E' EVIDENTE. L'UOMO DELLA STRADA AGLI APPARATI DI PARTITO SEMBRA SEMPRE PIU' UN "CECCHINO": D'ORA IN POI CONTERANNO SOLO I FATTI, NON I CONCETTI VACUI. . . . >>.

2319 )

### **COME COMUNICARE SENZA FERIRE?**

<< . . .

- NON PARLARE VELOCEMENTE, MA PRENDERE IL TEMPO PER PENSARE SE QUELLA PAROLA CHE SI STA PER DIRE E' EFFETTIVAMENTE LA MIGLIORE IN QUEL DATO MOMENTO.
- QUANDO NON SI RIESCONO AD EVITARE COMMENTI NEGATIVI, RIVOLGENDOSI AD UN'ALTRA PERSONA, EVIDENZIARE CHE CIO'CHE E' DETTO E' UN PROPRIO PUNTO DI VISTA INVECE CHE UNA PRESUNTA VERITA' INDEROGABILE.
- CHI ASCOLTA COMMENTI NEGATIVI RIVOLTI A SE STESSO NON DOVREBBE CONSIDERARLI COME UN FATTO " TROPPO PERSONALE ", MA PENSARE CHE CHI PARLA PUO' FARE UN CATTIVO USO DELLA PROPRIA PAZIENZA ED AVERE PROBLEMI NELL'USARE LE PAROLE.
- OCCORRE INTRODURRE UN MAGGIORE DUBBIO NELLE PROPRIE AFFERMAZIONI UTILIZZANDO DI PIU' I VERBI AL CONDIZIONALE. LE CERTEZZE, CONVOGLIATE SPESSO DA VERBI AL PRESENTE, CREANO ATTRITI PERCHE' POSSONO SUGGERIRE PUNTI DI VISTA TROPPO PERSONALI.
- FARE UN USO MODERATO DEGLI IMPERATIVI SPECIE SE INDICANO UN COMANDO SECCO: " FAI!, VAI!, VIENI! " SOSTITUENDOLI CON DIPLOMATICHE ESORTAZIONI: " SAREBBE MEGLIO CHE TU ANDASSI, FACESSI, VENISSI..."
- OCCORRE ESSERE SEMPRE PRONTI AD ASCOLTARE LA VERSIONE DEI FATTI DEGLI ALTRI CHE NON NECESSARIAMENTE E' OPPOSTA A QUELLA NOSTRA, MA " FORSE " ( PERMETTIAMOCI IL DONO DEL DUBBIO ) E' ESPRESSA IN MODO DIVERSO DA COME LA ESPRIMEREMMO NOI. . . . >>



2320 )

### **LA VITA?**

<<. . . LA CRUDELE VERITA' E' CAPIRE CHE TUTTA LA VITA E' UNO SCHERZO STUPIDAMENTE MALVAGIO. MA FORSE CREDENDOCI SI PUO' TROVARE UN SENSO. L'UNICO BARLUME DI LUCE IN QUESTA TENEBRA E' SAPERE CHE SIAMO AL MONDO PER VOLONTA' DI UN ESSERE SUPREMO E CHE GLI UOMINI LO SANNO E A MILIONI SONO VISSUTI E MORTI CON GIOIA IN QUESTO SAPERE. . . . >>.

2321 )

### **IL CODICE DI COMPORTAMENTO PER UN TRAINER?**

<< . . .

- NON DEVE FARE LEZIONE DEVE CORREGGERE CON TATTO
- SAPERSI IMMEDESIMARE NEI COMPONENTI DEL GRUPPO
- ESSERE CAPACE DI VALORIZZARE IL CONTRIBUTO DI CONOSCENZA ED ESPERIENZA PROVENIENTE DAI COMPONENTI DEL GRUPPO
- DEVE STIMOLARE COSTANTEMENTE L'AUTOSTIMA DEI COMPONENTI TIMIDI ED INTROVERSI
- DEVE ESSERE CAPACE DI RIASSUMERE CONCISAMENTE I RISULTATI OTTENUTI
- DEVE RIUSCIRE A MANTENERSI SEMPRE OBIETTIVO, CALMO E CONTROLLATO
- DEVE ASSICURARSI CHE OGNI COMPONENTE DEL GRUPPO LAVORI IN MANIERA ADEGUATA AL PROPRIO LIVELLO
- LE PERSONE TROPPO NARCISISTE E CHE HANNO BISOGNO DI AUTOAFFERMAZIONE NON SONO ADATTE A DIVENTARE TRAINERS DI UN GRUPPO
- IL TRAINER NON DEVE COMPORTARSI COME UN MAESTRO DI SCUOLA EGLI DEVE ESSERE IN GRADO DI COGLIERE LE REAZIONI, LE SENSAZIONI, E LE ATTITUDINI DEI COMPONENTI
- SAPERE CHE L'OBIETTIVO DI QUALSIASI GRUPPO NON E' DI RIEVOCARE DAI RECESSI DELLA MEMORIA CONOSCENZE GIA' ACQUISITE, MA DI PERMETTERE L'INDIVIDUAZIONE E IL RICONOSCIMENTO DI CONNESSIONI LOGICHE E SINERGIE: IL TRAINER DEVE AIUTARE IL GRUPPO A TROVARE ASSOCIAZIONI.

. . . >>.



2322 )

### **LE 10 REGOLE PER RISPETTARE SE STESSI?**

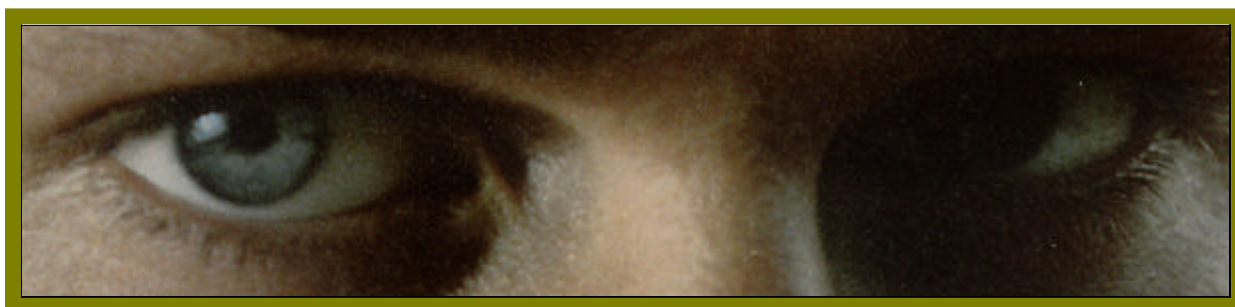
<< . . .

- HAI UN SOLO CORPO A DISPOSIZIONE: MANTIENILO AL MEGLIO
- IL CORPO E' GUIDATO DALLA MENTE, E I DUE SISTEMI SONO CORRELATI E CONNESSI. SE UN DISAGIO DEL CORPO E' CAUSATO DALLA MENTE, E' INDISPENSABILE CURARE A MONTE
- IL CIBO E' INDISPENSABILE AL CORRETTO FUNZIONAMENTO DEL CORPO E DELLA MENTE: NON FARLO MAI DIVENTARE UN NEMICO, PERCHE' SENZA CIBO NON VIVI, E COL CIBO GIUSTO VIVI MEGLIO
- DAI AL TUO ORGANISMO POCO DI TUTTO, MA DI TUTTO. E OGNI TANTO VIZIALO
- E' SBAGLIATO STARE FERMI. E' ALTRETTANTO SBAGLIATO MUOVERSI TROPPO

- OCCORRE ASSUMERE OGNI GIORNO TUTTI GLI ALIMENTI CHE LA NATURA FORNISCE. MANGIARE POCO, DI TUTTO, ASSAPORANDO CON GIOIA OGNI BOCCONE, E' IL SEGRETO DI CHI SARA' SEMPRE MAGRO
- SE IL TUO CORPO TI LANCI A DEI MESSAGGI ASCOLTALO. NON CONTINUARE A REPRIMERE I SEGNI DI MALESSERE. SE SEI STANCO, RIPOSATI. SE TI SENTI INTOSSICATO, NON MANGIARE PER UN GIORNO. SE HAI BISOGNO DI VERDE, VAI AL PARCO. IL TUO ORGANISMO NON TI INGANNA MAI
- NON SEGUIRE DIETE DRASTICHE. NON SOLO NON TI FANNO DIMAGRIRE, MA, ALLA LORO SOSPENSIONE, IL PESO PERDUTO VERRA' RECUPERATO CON QUALCHE ETTO O QUALCHE CHILO IN PIU'. L'ORGANISMO SI VENDICA DEI MALTRATTAMENTI
- LE PILLOLE DIMAGRANTI PROVOCANO LA SINDROME YO-YO: INGRASSAMENTI E DIMAGRIMENTI CONTINUI. CON MALESSERE GENERALE. E NON RISOLVERANNO MAI IL PROBLEMA
- COME FANNO LE MODELLE AD ESSERE COSI' IN FORMA? MA LORO VIVONO DEL LORO CORPO, E COL LORO CORPO. LA BELLEZZA E' UN MESTIERE ( NON SEMPRE FORTUNATO ). TENIAMOCI LA FORTUNA DI POTER SGARRARE, OGNI TANTO, SENZA SORBIRCI ORE DI PALESTRA, DIETE MENTECATTE, NESSUN PIACERE SPICCILO. . . . >>.

2323 ) “ . . . **NON MI SGRIDARE, CARO AMICO!** . . . ”

<< . . . NON E' ANCORA MAI SUCCESSO CHE SGRIDANDO SI CONCLUDA QUALCOSA. . . . >>.



2324 )

### **IL TEMPO?**

<<..... OH, NON ERA FORSE IL TEMPO LA SOSTANZA D'OGNI PENA? NON ERA FORSE IL TEMPO LA SOSTANZA DI OGNI TORMENTO E D'OGNI PAURA? E NON SAREBBE STATO SUPERATO E SOPPRESSO TUTTO IL MALE, TUTTO IL DOLORE DEL MONDO, APPENA SI FOSSE SUPERATO IL TEMPO, APPENA SI FOSSE TROVATO IL MODO DI ANNULLARE IL PENSIERO DEL TEMPO?..... IL TEMPO NON E' REALE. E SE IL TEMPO NON E' REALE, ALLORA ANCHE LA DISCONTINUITA' CHE SEMBRA ESSERVI TRA IL MONDO E L'ETERNITA', TRA IL MALE E IL BENE E' UN'ILLUSIONE. . . . >>.

2325 )

### **COME AVERE SUCCESSO?**

<< . . . PER RIUSCIRE, PER AVERE SUCCESSO, PER RAGGIUNGERE LA PROPRIA META, DOBBIAMO POSSEDERE **DUE QUALITA'** CHE, A PRIMA VISTA, SEMBRANO OPPOSTE; LA **MOTIVAZIONE** E LA **CAPACITA' DI RINUNCIARE**, LA DETERMINAZIONE E LA FLESSIBILITA'. MA NON UN PO' DELL'UNA E UN PO'

DELL'ALTRA. ENTRAMBE AL MASSIMO GRADO. COSI' COME UN'AUTOMOBILE DEVE POSSEDERE, UGUALMENTE EFFICIENTI, IL FRENO E L'ACCELERATORE. E' PIU' FACILE CHE DIVENTI CAMPIONE SOLO CHI EMERGE CON RABBIA DAI GHETTI ED E' DISPOSTO A BATTERSI FINO IN FONDO. LA MOTIVAZIONE E' QUALCOSA CHE SORGE DAL PROFONDO DELL'INDIVIDUO. UNA SORTA DI MISTERIOSA CHIAMATA. CHI E' DESTINATO A RIUSCIRE TALVOLTA LO SENTE OSCURAMENTE FIN DA BAMBINO. E' COME UN PRESAGIO. MA L'INDIVIDUO DEVE ACCOGLIERE LA CHIAMATA, PORSI AL SUO SERVIZIO. NON FARSI DEVIARE, MA PERSEGUIRE LA SUA META IMPLACABILE, SENZA INDULGENZE, SENZA PIETA' VERSO SE STESSO.

E' VITALE ANCHE LA CAPACITA' DI FRENARE, DI STERZARE. CHI HA UNA MOTIVAZIONE ALTISSIMA DEVE POSSEDERE UNA CAPACITA' DI AUTOCONTROLLO ALTRETTANTO GRANDE. E DEVE SAPER ACCETTARE IL LIMITE. OGNI ESSERE UMANO RAGGIUNGE SEMPRE UN PUNTO AL DI LA' DEL QUALE NON PUO' ANDARE. PERCHE' GLI MANCANO LE ATTITUDINI, PERCHE' LE CIRCOSTANZE NON SONO ADATTE.

LA NOSTRA VITA E' FATTA DI FASI, DI CICLI. E VIENE SEMPRE UN MOMENTO IN CUI CERTE FORZE DECLINANO. ALLORA CHI HA ENERGIA VITALE E INTELLIGENZA NON SI DISPERA, MA UTILIZZA TUTTE LE SUE ALTRE CAPACITA'.

... >>.

2326 )

### **LA DIFFERENZA TRA IL TEDESCO E L'ITALIANO?**

<< ... IL TEDESCO E' UN MEDICO, E' UN INGEGNERE, E' UN ASTRONOMO, E VIA DICENDO; MENTRE L'ITALIANO FA IL MEDICO, FA L'INGEGNERE, FA L'ASTRONOMO, MA NON SI IDENTIFICA CON NESSUNA DI QUESTE ATTIVITA', PER DEDICARSI AD ALTRA COSA. ... >>.

2327 )

### **LA LEGGE DELLA NATURA, DELLA VITA E DELLA SOCIETA'**

**"OBBLIGA" A VIVERE IN COMUNE.**

**ALLORA, QUAL E' UN VALORE FONDAMENTALE?**

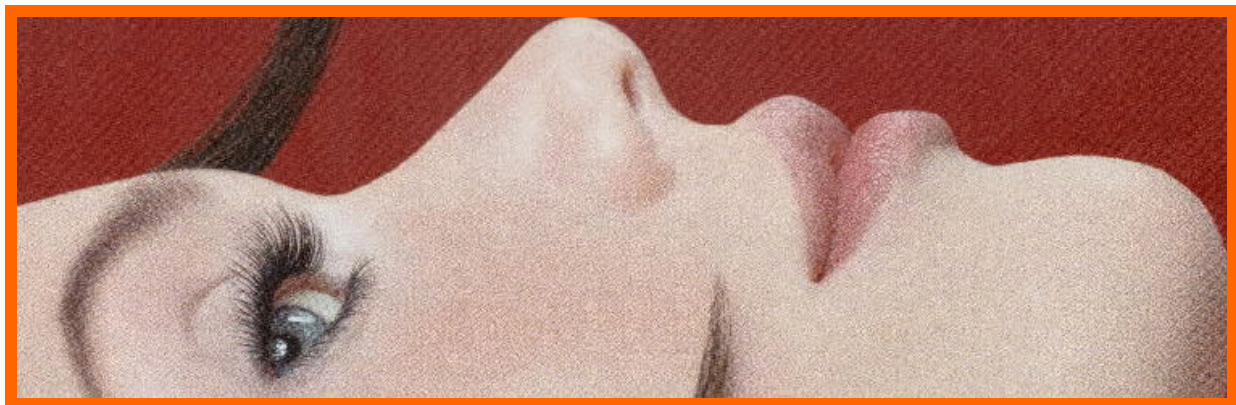
**L'AMICIZIA.**



MIHI IDEM EXPEDIT QUOD TIBI: AUT NON SUM AMICUS, NISI QUIDQUID AGITUR AD TE PERTINENS MEUM EST. CONSORTIUM RERUM OMNIUM INTER NOS FACIT AMICITIA; NEC SECUNDI QUICQUAM SINGULIS EST NEC ADVERSI; IN COMMUNE VIVITUR. NEC POTEST QUICQUAM BEATE DEGERE QUI SE TANTUM INTUETUR, QUI OMNIA AD UTILITATES SUAS CONVERTIT: ALTERI VIVAS OPORTET, SI VIS TIBI VIVERE. HAEC SOCIETAS DILIGENTER ET SANCTE OBSERVATA, QUAE NOS HOMINES HOMINIBUS MISCET ET IUDICAT ALIQUOD ESSE COMMUNE IUS GENERIS

HUMANI, PLURIMUM AD ILLAM QUOQUE DE QUA LOQUEBAR INTERIOREM SOCIETATEM AMICITIAE COLENDAM PROFICIT: OMNIA ENIM CUM AMICO COMMUNIA HABEBIT QUI MULTA CUM HOMINE.

*A ME IMPORTA CIO' CHE E' UTILE A TE: O NON SONO AMICO SE NON TOCCA A ME QUALSIASI COSA SI FACCIA RIGUARDANTE TE. LA CONDIVISIONE DI TUTTE LE COSE TRA NOI FA L'AMICIZIA; AI SOLITARI NON ACCADE NIENTE DI FAVOREVOLE NE' DI CONTRARIO; SI VIVE IN COMUNE. NE' PUO' VIVERE QUALSIASI ESPERIENZA FELICEMENTE COLUI CHE BADA SOLO A SE STESSO, CHE VOLGE TUTTE LE SUE COSE AL PROPRIO VANTAGGIO. BISOGNA CHE TU VIVA PER UN ALTRO, SE VUOI VIVERE PER TE. QUESTA SOCIETA' DILIGENTEMENTE E SACRALMENTE OSSERVATA, CHE UNISCE NOI UOMINI AGLI UOMINI E RITIENE CHE C'E' QUALCHE DIRITTO COMUNE AL GENERE UMANO, MOLTISSIMO SERVE A COLTIVARE ANCHE QUEL VINCOLO PIU' INTIMO DELL'AMICIZIA DI CUI PARLAVO: INFATTI OGNI COSA AVRA' IN COMUNE CON L'AMICO COLUI CHE NE HA MOLTE IN COMUNE CON L'UOMO (NOTA: UOMO NEL SENSO DI UMANITA'. SE NO L'AMICIZIA SAREBBE UN FATTO ARIDAMENTE EGOISTICO).*



2328 )

**U.S.A., GERMANIA, FRANCIA:**

### **COME INTERPRETARE LO SCENARIO DEL 21° SECOLO?**

<< . . . NEL 1989 LA FRANCIA ANCORA TENTAVA DI EVITARE LA RIUNIFICAZIONE DELLA GERMANIA. MA KOHL, IN CRIMEA, AVEVA GIA' SEGRETAMENTE SIGLATO CON GORBACIOV L'ACCORDO "MARCHI IN CAMBIO DI TERRITORIO" PER LA RIUNIFICAZIONE E PER IL RIPRISTINO DELL'INFLUENZA TEDESCA NELLA MITTELEUROPA (CHE SPIEGA, IN PARTE, IL SUCCESSIVO DESTINO DI CECOSLOVACCHIA E JUGOSLAVIA). L'AMMINISTRAZIONE BUSH PRESE ORIENTAMENTO FILO-TEDESCO E BENEDI' LA COSA (TRONCANDO LA RELAZIONE PRIVILEGIATA CON L'ANTI-TEDESCA THATCHER E CAUSANDONE LA CADUTA, SUCCESSIVAMENTE). A QUEL PUNTO LA FRANCIA CAPI' CHE NON POTEVA PIU' TENERE IN PIEDI UN RAPPORTO BILATERALE ALLA PARI CON LA GERMANIA E DOVETTE RILANCIARE (COME IL PUGILE FRASTORNATO CHE ABBRACCIA L'AVVERSARIO VINCENTE PER EVITARNE I COLPI). NACQUE COSI' MAASTRICHT: FU UN TENTATIVO DI EUROPEIZZARE LA GERMANIA PER EVITARE LA GERMANIZZAZIONE DELL'EUROPA E DELLA FRANCIA. KOHL FU PERFETTAMENTE D'ACCORDO PER DUE MOTIVI:

**a) TEMEVA UNA REAZIONE ANTITEDESCA;**

**b) QUALSIASI EUROPEIZZAZIONE DELLA GERMANIA SAREBBE DIVENTATA, COMUNQUE, UNA GERMANIZZAZIONE DELL'EUROPA, SOLO PIU' MORBIDA.**

PER KOHL, MAASTRICHT FU LA PERFETTA MASCHERA PER TRAVESTIRE IL NUOVO REICH. LA FRANCIA SI CONCENTRO' DISPERATAMENTE SOLO SUI



FATTORI POLITICI CHE ASSICURASSERO UNA TEORICA DIARCHIA FRANCO-TEDESCA DELLA FUTURIBILE UNIONE EUROPEA. KOHL, PRESSATO DALLA BUNDESBANK, DIEDE MOLTA PIU' ATTENZIONE AI FATTORI ECONOMICI. E' PERCIO' CHE LA FRANCIA CERCA DI COMPENSARE LA POTENZA DEL MARCO TEDESCO COL SUO POTENZIALE NUCLEARE ( NON SONO CASUALI LE ESIBIZIONI SUL TEATRINO DI MOURUROA ). LA BUNDESBANK RICARICA SOSTENENDO CHE I CRITERI DI CONVERGENZA DI MAASTRICHT SONO TROPPO LASCHI E METTONO A RISCHIO IL MARCO. MA KOHL HA BISOGNO DI TRE RAFFORZAMENTI PER ATTUARE UN MODELLO DI " GERMANIZZAZIONE DIRETTA " DELL'EUROPA E SCONFIGGERE NELLE ELEZIONI DEL 1998 POSSIBILI SVOLTE NEO-NAZIONALISTE:

**A) DELLA GARANZIA DI NON OPPOSIZIONE DELLA FRANCIA;**

**B) DEL SUPPORTO DEGLI U.S.A.;**

**C) DELLA MONDIALIZZAZIONE DEL RUOLO DELLA GERMANIA.**

IL PROBLEMA FRANCESE SI RISOLVE MANTENENDO IN PIEDI IL LINGUAGGIO DI MAASTRICHT, DANDO AI FRANCESI DEI CONTENTINI BILATERALI. LA GERMANIA NON PASSERA' MAI SOTTO L'OMBRELLO NUCLEARE FRANCESE PER NON RINUNCIARE A QUELLO AMERICANO, ANCHE SE LO FINANZIERA' IN MODI NON TROPPO ESPLICITI ( COME HA GIA' FATTO ) PER COMPENSAZIONE. NELLA PRIMAVERA DEL 1995, KOHL HA TRATTATO CON GLI U.S.A. UN ACCORDO EUROAMERICANO FINALIZZATO A RASSICURARE GLI U.S.A. CHE LA GERMANIA AVREBBE GESTITO IN LORO NOME L'ORDINE EUROPEO IN CAMBIO DI UN RAPPORTO BILATERALE ESCLUSIVO. IN TALE ACCORDO SI PREVEDE CHE ANCORA PER 15 ANNI LA NATO SARA' ANCORA DOMINATA DAGLI AMERICANI. TRA 15/20 ANNI IL RIARMO TEDESCO PERMETTERA' LA FORMAZIONE DI UN POLO MILITARE EUROPEO-GERMANIZZATO, ENTRO LA NATO, CON FORTE AUTONOMIA E DELEGA. OGGI LA GERMANIA STA INVESTENDO MOLTO SULLA RICERCA MILITARE DEL LUNGO PERIODO SU ARMI AD ENERGIA E SISTEMI DI GUERRA ROBOTIZZATA, CIOE' PER LE SUPER ARMI DEL FUTURO. TALE ACCORDO U.S.A./TEDESCO E' STATO TESTATO COARMANDO LA CROAZIA E LANCIANDOLA CONTRO I SERBI PER CHIUDERE IL CASO BOSNIACO, TAGLIANDO FUORI FRANCESI E INGLESI. QUINDI, L'OBIETTIVO E': ENTRO IL 2010 ACQUISIRE IL DOMINIO DELL'AMBIENTE EUROPEO PER FRONTEGGIARE I GIGANTI MONDIALI (U.S.A., GIAPPONE). PER NON ALLARMARE IL MONDO E GLI EUROPEI VENGONO E VERRANNO USATE SOFISTICATE STRATEGIE INDIRETTE DI " GESTIONE SIMBOLICA ". PER ESEMPIO FAVORIRE L'IMMIGRAZIONE DI EBREI ( 22.000 NELL'ULTIMO ANNO ). ATTENZIONE GENTE, ATTENZIONE!!! . . . >>.



2329 ) MAGIS QUIS VENERIS QUAM QUO INTEREST...: BADA PIU' AL CLIENTE CHE AL METODO DI VENDITA....

## 2330) A PROPOSITO DELLA ... **MOTIVAZIONE**

<< ... LE **PERSONE SI DIFFERENZIANO** NON SOLO PER LA LORO CAPACITA' DI FARE, MA ANCHE PER LA LORO VOLONTA' DI FARE O **MOTIVAZIONE**. LA **MOTIVAZIONE** DELLE PERSONE DIPENDE DALLA **FORZA DEI LORO " MOTIVI "**. I "**MOTIVI**" SONO A VOLTE DEFINITI COME **BISOGNI, ESIGENZE, SPINTE O IMPULSI INTERNI ALL'INDIVIDUO**. I "**MOTIVI**" SONO I "**PERCHE'** DEL **COMPORAMENTO**". GLI **OBIETTIVI** INVECE SONO **ESTERNI ALL'INDIVIDUO**. A VOLTE CI SI RIFERISCE A ESSI COME ALLE **RICOMPENSE SPERATE**, VERSO LE QUALI SONO RIVOLTI I "**MOTIVI**". SPESSO GLI **OBIETTIVI** SONO CHIAMATI **INCENTIVI** DAGLI PSICOLOGI. SONO **6 I " FATTORI DI MOTIVAZIONE " PRINCIPALI**: 1) I **RICONOSCIMENTI** 2) IL **LAVORO** 3) IL **DENARO** 4) LA **CARRIERA** 5) LA **CRESITA PERSONALE** 6) I **RISULTATI**. ... >>.

2331)

**OVUNQUE C'E' SEMPRE  
UNA STRADA DEL PIACERE**



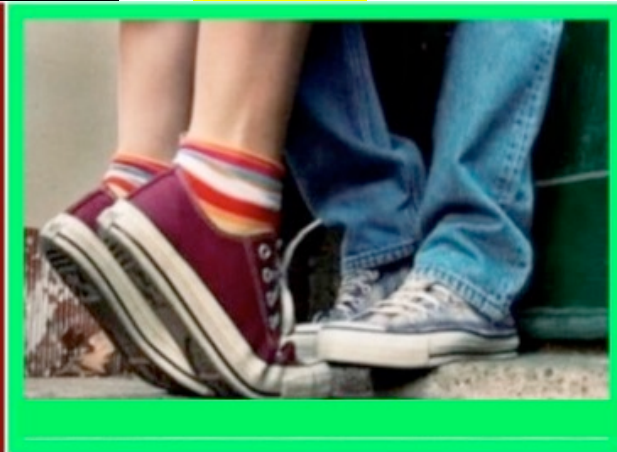
2332)

**A PROPOSITO ...  
DELLA RILEVANZA/IMPORTANZA DELLE ANALISI  
E DEI PROGETTI POLITICI E AZIENDALI?  
UN POLITICO, UN MANAGER, UN LEADER DOVREBBE  
PRIMA "CONOSCERE/PADRONEGGIARE"  
E POI DECIDERE/DELIBERARE.**

< . . . MA, LA MAGGIORANZA E L'OPPOSIZIONE, I DIRIGENTI AZIENDALI SANNO DAVVERO QUEL CHE CI SERVE COME CITTADINI O CHE E' VITALE PER IL

**SUCCESSO DELL'AZIENDA? I LEADER/MANAGER** STANNO LAVORANDO PER VENIRCI INCONTRO E PER OTTIMIZZARE LE RISORSE E I RISULTATI? ... QUANTE PROMESSE, PIANI DI SVILUPPO, PIANI MARKETING PER ATTIRARE IL NOSTRO CONSENSO O PER IMBRIGLIARE LE NOSTRE ATTESE! ... LE **ANALISI** E I **PROGETTI POLITICI/AZIENDALI** HANNO UN'IMPORTANZA AMBIGUA. UN ESEMPIO È DATO DALLA FAMOSA "**PARABOLA DELL'ELEFANTE**": " ... SUPPONIAMO CHE SI VENGA INCARICATI DI MISURARE UN ELEFANTE. CIO' PUO' SEMBRARE UNA COSA FACILE. MA RIFLETTIAMOCI UN MOMENTO. **CHE COSA SI MISURERA'?** 1) IL PESO DELL'ELEFANTE? LA SUA ALTEZZA? 2) IL SUO VOLUME? 3) LA SUA LUNGHEZZA? 4) LA GRADAZIONE DEL SUO COLORE GRIGIO? 5) IL NUMERO E LA PROFONDITA' DELLE SUE RUGHE? 6) LA DURATA DELLE SUE SIESTE QUOTIDIANE? ... . **LA SCELTA SARA' DETERMINATA DA QUELLO CHE CIASCUNO DECIDE DI MISURARE.**" ... LA PARABOLA HA UNA **MORALE PIUTTOSTO CHIARA**. I DIRIGENTI POLITICI, AZIENDALI, DEVONO CONOSCERE I PROBLEMI CHE INTENDONO AFFRONTARE, ... RENDERE ESPlicitI I RISPETTIVI PUNTI DI VISTA, INDIVIDUARE LE SOLUZIONI E RISPETTARE GLI IMPEGNI CON TUTTI. ... L'IDEA DI "**MISURARE L'ELEFANTE**" E' **TROPPO VAGA**. E DIVENTA **PERICOLOSA** QUANDO (NEL DUBBIO) SI DECIDE DI **UCCIDERE IL PACHIDERMA**, PER SVENDERLO AL MERCATO DELL'**AVORIO**. ... >>.

2333) **A PROPOSITO DELLA DIFFERENZA TRA ADOLESCENTI E ADULTI**



**QUASI NESSUN ADULTO SI SOFFERMA PER CAPIRE IL "PERIODO DI MEZZO" DELLA "VITA". TUTTI GLI ESSERI VIVENTI HANNO IL LORO "PERIODO DI MEZZO". ... PURE IL "BRUCO" LO "VIVE": QUANDO "LOTTA" PER DIVENTARE "FARFALLA".**

**<< ... L'ADOLESCENZA (DA:~14÷A:~20 ANNI)? È LA PIÙ DELICATA DELLE "TRANSIZIONI". ... PER GLI ADULTI, INVECE, APPARE ESSERE UN PERIODO OSCURO/TRASGRESSIVO/FASTIDIOSO/MISTERIOSO/... . ALL'ADOLESCENTE, GENERA SOLO UN'INGOMBRANTE ANSIA E UN ESCLUSIVO SOGGETTO/PENSIERO: L'ATTESA (DI FAMILIARI&C.) DELL'ETÀ ADULTA. ... L'ETÀ ADULTA (OLTRE I ~20 ANNI)? È DOVE I SOGNI VANNO A MORIRE: LAUREATI, CRESCI, TROVATI UN LAVORO, FATTI UNA FAMIGLIA, VATTENE A VIVERE IN PROPRIO, ...! DIVENTA UN BRONTOLIO/REFRAIN INSISTENTE (IN FAMIGLIA E FUORI). ... EPPURE, L'ADOLESCENZA, È IL PERIODO CHE PIÙ LASCIA "TRACCE" NELLA PERSONALITÀ DEGLI INDIVIDUI. È FATTO DI DOLORI, DI VITTORIE, DI DELUSIONI, DI SCONFITTE, DI PICCOLE/GRANDI CONQUISTE, DI EMOZIONI, DI SENTIMENTI, DI AMICIZIE, DI AMORI, DI COMPLICITÀ/TRADIMENTI, ... . UN FILOSOSO DISSE: "UN ADOLESCENTE NORMALE NON È UN ADOLESCENTE NORMALE SE AGISCE IN MODO NORMALE (>COME PIACE AGLI ADULTI)."** ... **QUINDI?**

**SI DOVREBBE DARE, AGLI ADOLESCENTI, PIÙ IMPORTANZA, PIÙ VALORE, PIÙ RISPETTO/PROTEZIONE. SONO LORO LE "FARFALLE" CHE RIEMPIRANNO DI COLORE IL CIELO DEL FUTURO DI TUTTI SULLA TERRA."** ... (🌸) >>.

2334 )

## LE "CONDIZIONI CLIMATICHE" DI UN'AZIENDA?

### GLI INDICATORI

<< . . . IL CLIMA ORGANIZZATIVO AGISCE SULLE PERSONE COME IL TEMPO. ESSI REAGISCONO AD ESSO FISICAMENTE ED EMOZIONALMENTE. SONO 6 GLI INDICATORI DEL CLIMA ORGANIZZATIVO:

- **RESPONSABILITA'** = GRADO IN CUI CI SI SENTE RESPONSABILI PER IL PROPRIO LAVORO. CIO' E' FUNZIONE DELLA CAPACITA' DI DELEGARE E DI INCORAGGIARE L'INIZIATIVA INDIVIDUALE DELL'ORGANIZZAZIONE.
- **RICONOSCIMENTO** = CHE DEVE RENDERE MINIMA LA PRATICA DELLA CRITICA SISTEMATICA. OCCORRE RICONOSCERE SIA IL LAVORO BEN FATTO CHE LE PERFORMANCES MEDIOCRI MA SUPPORTATE DA BUONA VOLONTA'.
- **SPIRITO DI GRUPPO** = L'ORGOGGIO DI APPARTENERE AD UN'AZIENDA HA ALLA BASE LA COESIONE, RAPPORTI CORDIALI, FIDUCIA RECIPROCA.
- **CHIAREZZA** = GRADO DI COMPrensIONE, CONDIVISIONE E APPLICAZIONE PROCEDURE, OBIETTIVI, POLITICHE, RESPONSABILITA'.
- **IMPEGNO** = COINVOLGIMENTO NELLA DEFINIZIONE DI OBIETTIVI, E PROPENSIONE SIA AL CONTINUO RAGGIUNGIMENTO DEI RISULTATI CON REALISMO E ACCETTAZIONE DEGLI STESSI CHE ALLA MISURA DELLE PRESTAZIONI RISPETTO AGLI OBIETTIVI.
- **STANDARDS DELLE PRESTAZIONI** = L'ENFASI CHE LA DIREZIONE METTE NEL PREMERE PER IL CONTINUO MIGLIORAMENTO DELLE PRESTAZIONI.

E' FUORI DI DUBBIO CHE IL CLIMA ORGANIZZATIVO E' LEGATO DIRETTAMENTE ALLE PERFORMANCES DEL MANAGEMENT. QUANTO PIU' OGNI MANAGER E' CONSAPEVOLE DELL'IMPATTO DEL SUO COMPORTAMENTO SULLA PERFORMANCE DEI COLLABORATORI TANTO FAVOREVOLE E' IL CLIMA ORGANIZZATIVO. . . . >>.

2335 )

## A CHE SERVE LO SPIRITO DI GRUPPO?



<< . . . IN UN'AZIENDA L'IMPORTANTE NON E' ARRIVARE PRIMI DA SOLI MA BENE E INSIEME! IL CLIENTE NON CHIEDE CHE PREVALGA UN SETTORE O UNA PERSONA

SUGLI ALTRI; MA CHIEDE CHE SIA SODDISFATTO DA TUTTI AL MEGLIO. CIO' SIGNIFICA CHE OGNI SETTORE NON DEVE FUNZIONARE COME SE GLI ALTRI FOSSERO DI AZIENDE RIVALI. . . . >>.

2336 )

### **LA CHIAVE DEL SUCCESSO DI UN'AZIENDA?**

<< . . . L'UOMO FA LA DIFFERENZA TRA LE AZIENDE: OGNI AZIENDA CRESCE INSIEME ALLA SUA CULTURA E AI SUOI UOMINI. LA CHIAVE DEL SUCCESSO SONO GLI UOMINI E LA LORO CAPACITA' E DISPONIBILITA' AL CAMBIAMENTO. *I GIOVANI SONO I MENO DISPONIBILI AL CAMBIAMENTO, SONO CONVINTI DI AVERE SEMPRE RAGIONE.* LA DISPONIBILITA' AL CAMBIAMENTO SI SVILUPPA CON L'ESPERIENZA. L'AZIENDA, I MANAGER SE VOGLIONO IL SUCCESSO DEVONO INVESTIRE/AGIRE SULLE EMOZIONI PRIMA CHE SU QUALSIASI ALTRA COSA. I SOLDI CONTANO QUANDO NON SI SANNO GESTIRE LE EMOZIONI E LE RELAZIONI. . . . >>.

2337 )

### **LE DOTTRINE, LE IDEOLOGIE, LE IDEE ALTRUI: OCCORRE ACCETTARLE ACriticAMENTE?**

<< . . . NO! . . . L'UOMO CHE CERCA VERAMENTE, L'UOMO CHE VERAMENTE VUOLE TROVARE, NON PUO' ACCOGLIERE NESSUNA DOTTRINA. . . . >>.

2338 )

### **LE BESTIE?**



### **CIO' CHE NON FAREBBERO LE BESTIE AI PROPRI SIMILI**

<< LE BESTIE . . . IN MOLTI CASI, CON LA SICUREZZA INFALLIBILE DEI LORO ATTI GUIDATI DALLA NECESSITA', POSSONO SEMBRARE SUPERIORI AGLI UOMINI.

. . . >>.

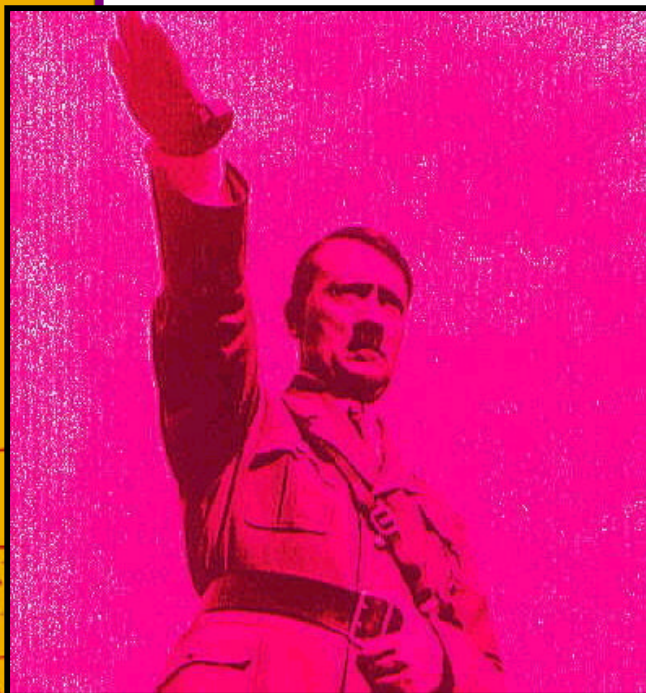
2339 )

### LA SAGGEZZA?

<< .. NON E' COMUNICABILE LA SAGGEZZA CHE UN DOTTO TENTA DI COMUNICARE AGLI ALTRI, HA SEMPRE UN SUONO DI PAZZIA. ... >>.

2340 )

## VOLERE FARE IL LEADER GIUSTIFICA ANCHE QUESTO ?



### COME DECIFRARE L'ENIGMA DEL CONSENSO A PERSONE COME HITLER?

<< . . . IN REALTA' HITLER E' SALITO AL POTERE IN MANIERA DEMOCRATICA, ATTRAVERSO ELEZIONI REGOLARI. INIZIALMENTE CON UNA MAGGIORANZA BASSA, SUCCESSIVAMENTE CON UN'ALTISSIMA MAGGIORANZA (90 TEDESCHI SU 100 VOTARONO A SUO FAVORE). E' VERO ANCHE CHE LE ELEZIONI DURANTE IL SUO REGIME NON HANNO AVUTO PIU' ALCUN CONNOTATO DEMOCRATICO. ESATTAMENTE COME NEI REGIMI COMUNISTI: RISULTATI RIDICOLI PERCHE' FRUTTO DI PRESSIONI E CONDIZIONAMENTI. BISOGNA SOTTOLINEARE, COMUNQUE, CHE LA PRESA DEL POTERE DI HITLER NON AVVENNE CON UN COLPO DI STATO.

PER ALTRO, L'APPROCCIO PIU' SBAGLIATO PER CAPIRE E RICOSTRUIRE IL PERSONAGGIO E' QUELLO SOCIOLOGICO OVE, A DIFFERENZA DI QUELLO STORICO, IL PROTAGONISTA DI UN PERIODO O DI UN AVVENIMENTO STORICO NON E' CHE IL RIFLESSO E LA CONSEGUENZA DELLA SOCIETA' IN CUI SI E' TROVATO AD OPERARE. E' CHIARO, SI CAPISCE CHE LE IDEE DI HITLER , I SUOI SENTIMENTI, LE SUE PASSIONI, E SOPRATTUTTO I SUOI FURORI FURONO IL RIFLESSO E IL RISULTATO DELLA SITUAZIONE IN CUI SI TROVO' E SPROFONDO'

LA GERMANIA VINTA E UMILIATA DEL PRIMO DOPOGUERRA. MA PERCHE' A COGLIERE E A INTERPRETARE QUESTO RIFLESSO FU SOLTANTO HITLER? ANCHE ALTRI CI PROVARONO. MA I LORO PUTCH O GOLPE FALLIRONO ANCHE QUANDO RECAVANO LA FIRMA DI GRANDI FIGURE CARISMATICHE COME QUELLA DI LUDENDORFF. LA FIGURA DI HITLER NON LA CONOSCEVA NESSUNO QUANDO APPARVE SUI PRIMI VOLANTINI DELLE BIRRERIE DI MONACO, E QUINDI CERTAMENTE EGLI INTERPRETO' QUALCOSA. MA LA INTERPRETO' ALLA HITLER, CIOE' AGGIUNGENDOVI LA FORZA TRASCINANTE DI UNA PERSONALITA' CHE, SIA PURE NEL MALE, FACEVA AGGIO SU TUTTE LE ALTRE. E, QUALE FU IL SEGRETO DI QUESTA PERSONALITA'? CERTAMENTE NON SI VIENE A CAPO DI NULLA SE SI CREDE DI POTERLA RICOSTRUIRE SULLA BASE DI STATISTICHE DELLA PRODUZIONE ECONOMICO/BELLICA, O SUI VERDETTI DEGLI ANALISTI, O SULLE ANCESTRALI PSICOPATIE DELL'ANIMO POPOLARE TEDESCO. PER ALTRO, QUALCUNO VORREBBE DEDURRE CHE HITLER FOSSE UN RITARDATO MENTALE PER IL FATTO CHE SI ACCORSE DI AVERE PERSO LA GUERRA SOLO CON LO SBARCO ALLEATO IN NORMANDIA NEL '44. MA, CIO' E' MAI POSSIBILE? E STALINGRADO? E L'INTERVENTO AMERICANO DA LUI STESSO PROVOCATO CON UNA DICHIARAZIONE DI GUERRA, DICIAMO COSI', VOLUTTUARIA? E IL FALLIMENTO DELLA LUFTWAFFE E DELLA GUERRA SOTTOMARINA? E L'ARRIVO DELLE ARMATE DI ZUKOV A VARSAVIA, NON GLI AVEVANO APERTO GLI OCCHI? NO NO E POI NO! PER SPIEGARE HITLER E IL CONSENSO POPOLARE CI VUOLE DELL'ALTRO. ... >>.



2341 )

### **LA VERITA'?**

<<..... D'OGNI VERITA' ANCHE IL CONTRARIO E' VERO! IN ALTRI TERMINI: UNA VERITA' SI LASCIA ENUNCIARE E TRADURRE IN PAROLE SOLTANTO QUANDO E' UNILATERALE. ... >>.

2342 ) <<. . . ESSERE SEMPRE "IN TEMPO" O "IN ORARIO", OGGI, DEVE FARE ORRORE . . . >>.

2343 )

### **LA FUGA?**

<< ...NON FERMARTI MAI QUANDO FUGGI... E MAI FUGGIRE IN LINEA RETTA. >>.

2344 ) << . . . DIO ESISTE? .... SE DIO ESISTE... FATTI SUOI! . . . >>.

2345 ) << . . UN UOMO E' VECCHIO QUANDO NON HA PIU' VOGLIA DI IMPARARE.  
... >>.

2346 ) **LA "VECCHIA CULTURA" MANAGERIALE E' VECCHIA DA MORIRE?**

<< . . . SI PARLA MOLTO DI ORGANIZZAZIONI PIU' PIATTE, ORIZZONTALI O TRASVERSALI E COSI' VIA. MA HO IL SOSPETTO CHE NON CI SIANO MANAGER CAPACI DI AMMINISTRARE SENZA DARE ORDINI COME UN CAPOREALE DI GIORNATA. QUAL'E' IL GRADO DI REALIZZABILITA', QUINDI, DI QUESTE NUOVE STRUTTURE? . . . >>.

2347 ) **IL "CERVELLO" DELLA PIU' IMPORTANTE BANCA D'INVESTIMENTI DI NEW YORK?**

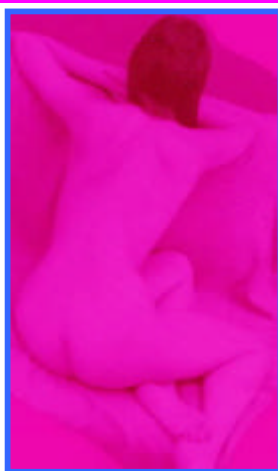
<< . . .

**2 ECONOMISTI + 2 INGEGNERI + 3 MATEMATICI + 2 FISICI + 1 ASTRONOMO  
PERCHE' ?**

PER ORIENTARSI IN MERCATI CHE ORMAI MUOVONO PIU' DI 1000 MILIARDI DI DOLLARI AL GIORNO SERVE GENTE CHE ABBA DIMESTICHEZZA COI GRANDI NUMERI, L'APERTURA MENTALE DI CHI OGNI GIORNO STUDIA L'INFINITO O HA CAPACITA' RAZIONALI CHE SUPERANO LA CONTINGENZA DEI NUMERI. . . . >>.

2348 ) << . . . COL DIRIGISMO DI VERTICE, NEL 21° SECOLO, NON SI RISOLVE NULLA. CON LA LOGICA DI MERCATO E IL BUON SENSO DI TUTTI SI RISOLVE TUTTO. . . . >>.

2349 ) **L' I N F E D E L T A' ?**



<< . . . **L' I N F E D E L T A' E IL PRIMATO DELLA RISPOSTA AGLI ISTINTI SESSUALI SULL'ETICA E SUI SENTIMENTI** SONO PROGRAMMATI DALLA **NATURA**. LA TOLLERANZA VERSO I TRADIMENTI HA RADICI BIOLOGICHE. LA FEDELTA' E' UNA QUALITA' CHE SI SVILUPPA SOLO LADDOVE LE CONDIZIONI AMBIENTALI LA RENDONO PREFERIBILE. PER L'UOMO, LA FEDELTA' APPARE, STORICAMENTE, PIU' UN'ECCEZIONE CHE UNA REGOLA. LA NATURA DIFENDE LA NECESSITA' DI GARANTIRE MIGLIORI CHANCES DI SOPRAVVIVENZA E SVILUPPO ALLE SPECIE, CON L'INFEDelta'. SPECIE IN CONDIZIONI OSTILI, IN AMBIENTE ASPRO, SERRATO, CON MECCANISMI ESASPERATI. PIU' FREQUENTE E' LO SCAMBIO E L'INFEDelta', MIGLIORI SONO LE PROBABILITA' CHE L'UOMO VINCA SULL'AMBIENTE, SUI PARASSITI, SU MALATTIE CHE LO INSIDIANO. LA FEDELTA' INTERVIENE QUANDO SI PRIVILEGIA LA CIVILTA' DELLA PROTEZIONE, DELLA SICUREZZA DEL LEGAME E DELLA SOLIDITA' FAMILIARE. MA, COMUNQUE, I GENI

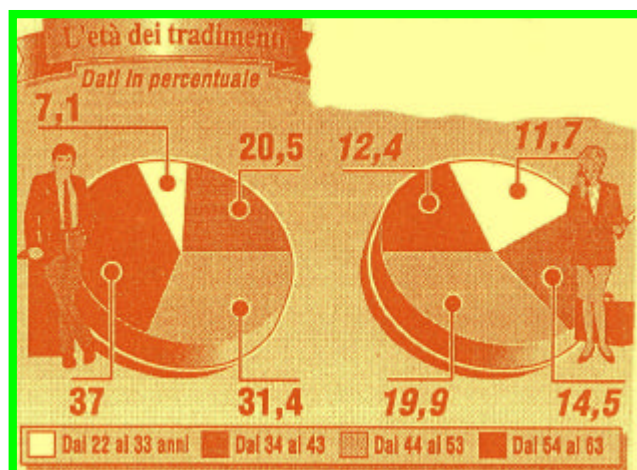


PRIMORDIALI DIFENDONO LA PROCREAZIONE A OLTRANZA, SPINGENDO SEMPRE A CERCARE ALTRI LEGAMI. . . . >>.

2350 ) << . . . PER I VANITOSI TUTTI GLI ALTRI SONO DEGLI AMMIRATORI . . . . GIUDICARE SE STESSI E' LA COSA PIU' DIFFICILE. E' MOLTO PIU' DIFFICILE GIUDICARE SE STESSI CHE GLI ALTRI. SE RIESCI A GIUDICARTI BENE E' SEGNO CHE SEI VERAMENTE UN SAGGIO . . . >>.

## 2351 ) LA FEDELTA' NEL MATRIMONIO?

<< . . . COS'E' LA COSA PIU' IMPORTANTE PERCHE' UN MATRIMONIO DURI? . . . LA MEMORIA CORTA. . . >>



**INFEDELI: 21,2% > UOMINI**  
**11,3% > DONNE**

L'ETA' DEI TRADIMENTI INDICA IL POSSIBILE PERCHE' E GLI EVENTUALI CORRETTIVI NEL RAPPORTO DI COPPIA E DI CONVIVENZA (. . . O NO) ?

## 2352 ) COSA SONO LA LIBERTA' E IL SUCCESSO?

<< . . . NON CI VENGONO MAI REGALATI. SONO UNA CONQUISTA. NON SI COMPERANO CON IL DENARO. SI ACQUISTANO SOLO CON L'ENTUSIASMO, CON LA TESTARDAGGINE, CON LA PASSIONE, CON LA VOLONTA' E CON LA PERSEVERANZA. BASTA UN ATTIMO DI DEBOLEZZA PER PERDERLA DEFINITIVAMENTE. LA SFIDUCIA IN NOI STESSI, L'IDEA CHE TANTO TUTTO FINISCE PER AGGIUSTARSI DA SOLO, LA MESCHINITA' E L'EGOISMO DEL MOMENTO SI PAGANO CARI. MENTRE SPESSO, MENTRE SI COMBATTE SI E' VICINI AL SUCCESSO PIU' DI QUANTO NON POSSIAMO PERCEPIRE. CHI NON SA SOPPORTARE UN RIMPROVERO, UNA SCONFITTA E' DESTINATO A CHINARE IL CAPO: NON SONO GLI ALTRI CHE TI FANNO SCHIAVO, SEI TU CHE TI RENDI SCHIAVO.

A VOLTE CEDE, SI ARRENDE CHI E' ABITUATO A VINCERE. E' NEI MOMENTI IN CUI SI PERDE, IN CUI TUTTO VA MALE, IN CUI SIAMO STATI INGANNATI, IN CUI CI CONVINCIAMO DI SBAGLIARE CHE VIENE FUORI LA STATURA MORALE DELL'INDIVIDUO.

LO SCORAMENTO, E' UNA TENTAZIONE A LASCIARSI ANDARE, DI CEDERE AL SONNO, DI ARRENDERSI, DI ABBANDONARE, DI RESTARE AL TAPPETO.

LA LIBERTA' E IL SUCCESSO SONO FIGLI DELLA FATICA DI RIALZARSI, DI SFORZARSI DI AVERE CORAGGIO, DELL'INVENZIONE. MA CIO' RICHIEDE UN ANIMO GENEROSO.

E' ANCHE SALUTARE QUANDO SI PERDE. CIO' CONSENTE DI RAFFORZARSI DI RICERCARE QUALITA' INESPRESSE, DI UTILIZZARE LA SCONFITTA PER CAPIRE MEGLIO NOI STESSI E IL CONTESTO/SCENARIO FACENDO SVILUPPARE CAPACITA' DI RELAZIONE, DI MUTARE, DI CAMBIARE, DI CREARE PER TROVARE STRADE E STRATEGIE NUOVE INNOVANDO. NON AVERE VISSUTO QUESTI TORMENTI ED ESTASI NON SI POTRA' MAI SAPERE COS'E' PERDERE LA LIBERTA' E COSA MAI SIA IL SUCCESSO! . . . >>.

2353 )

## IL FUTURO ?

<< . . . NON DOBBIAMO RINUNCIARE AI PIACERI PIU' SEMPLICI. IL FUTURO NON CI RISERVA ALTRO, DI SICURO, CHE MALATTIE, VECCHIAIA E RIMPIANTI. DOBBIAMO LAVORARE PER I POSTERI? MA COSA HANNO FATTO I POSTERI PER ME? >>.



2354 )

## IL DECALOGO DI SOPRAVVIVENZA DEL MANAGER AFFLITTO DA DEPRESSIONE?

<< . . .

- 1) DISTACCATI DALLE COSE CHE GESTISCI.
- 2) SII UMILE E NON DISIMPARARE A VIVERE IL QUOTIDIANO.
- 3) PER DIECI VOLTE AL GIORNO ESERCITA I CINQUE SENSI ELEMENTARI:
  - ODORA INTENSAMENTE I CIBI;
  - GUSTALI ASSAPORANDONE LENTAMENTE I SAPORI;
  - SOFFERMATI SUI CONTRASTI CROMATICI;
  - ASCOLTA BUONA MUSICA CLASSICA;
  - TASTA LE SUPERFICI, IMPONENDOTI DI RICONOSCERE I MATERIALI.
- 4) RITAGLIATI MEZZ'ORA AL GIORNO DI SOLITUDINE.
- 5) TRASCORRI ALMENO UN'ORA E MEZZO CON GLI ALTRI, PER NON RISCHIARE DI PERDERE IL CONTATTO CON LA VITA REALE.
- 6) CONCEDITI UNA PASSEGGIATA QUOTIDIANA IN MEZZO ALLA FOLLA.
- 7) PER DORMIRE EVITARE I PSICOFARMACI, PREFERENDO ERBE E TISANE.
- 8) RIDERE, IMPARARE SOPRATTUTTO L'AUTOIRONIA: NON PRENDERSI SUL SERIO.

- 9) GUSTA IL SAPORE DELL'INNAMORAMENTO: NON PORRE LIMITI AI TUOI DESIDERI.
- 10) MOSTRATI COME SEI, NON OMOLOGARTI, NON TI OSTINARE SU UN OBIETTIVO CHE TI HA CREATO TANTI PROBLEMI: FORSE NON MERITA TANTA DEDIZIONE. . . . >>.

2355 )

### **GLI UOMINI (E LO STATO)?**

<< . . . SONO DISUGUALI PER SALUTE, PER ETA', PER SESSO, PER APPARENZA, PER EDUCAZIONE, PER INGEGNO, PER CORAGGIO, PER BONTA', PER ONESTA' E PER MOLTE ALTRE CONDIZIONI DOVUTE ALL'EREDITARIETA' E ALLA FORTUNA. OGNI LEGISLAZIONE O COSTITUZIONE CHE NON TENGA CONTO DI QUESTO E' DA CONSIDERARSI NON SOLTANTO VANA MA DANNOSA. . . . >>.

2356 )

### **CHE COS'E' UN INTELLETTUALE?**

<< . . . E' UN UOMO CHE HA TROVATO QUALCOSA DI PIU' INTERESSANTE DELLE DONNE. . . . >>.

2357 )

### **LA LEGGE DI BERLUSCONI?**

<< . . . PIU' IL PROGRAMMA E' INTERESSANTE, PIU' SARA' INTERROTTO DALLA PUBBLICITA'. . . . >>.

2358 ) << . . . CHI VUOLE CHE IL SUO GIUDIZIO SIA CREDUTO, LO PRONUNCI FREDDAMENTE E SENZA PASSIONE >>.

2359 )

### **LA VOLONTA'?** **(PROVERBIO ZEN)**

<< . . . IL CALABRONE PER IL SUO PESO CORPOREO E LA RIDOTTA APERTURA ALARE NON POTREBBE VOLARE. MA LUI NON LO SA... E VOLA! . . . >>



2360 )

### **LA MEMORIA?**

<< . . . NON C'E' FUTURO, CRESCITA, PACE SENZA MEMORIA. . . . >>.

2361 ) << . . . OGNI PESCE NUOTA BENE NELL'ACQUA IN CUI SI TROVA. . . . >>.

2362 )

### **I PARAMETRI DELLA SCONFITTA?**

<< . . . QUANDO SI SENTONO SOLO CHIACCHIERE AUSPICANTI, VELLEITA' CONTRADDETTE DALLA REALTA'. QUANDO SI ESPRIME UNA SICCAITA' CULTURALE BAGNATA SOLO DA OSTINAZIONE DI CONSERVARE "POLTRONE" E PRIVILEGI. E, QUANDO LA NOSTALGIA TRASFORMA IN MOLTO IL NIENTE DEL PASSATO. QUANDO LA SOCIETA' E' SCHIACCIATA DAGLI ABUSI DI POTERE DI GENTE INFAME CHE NON CONOSCE PIU' IL PUDORE. . . . >>.

2363 ) << . . . LA PIU' PICCOLA DELLE CANDELE CI INSEGNA CHE PER FARE UN PO' DI LUCE VALE LA PENA DI PRENDERE FUOCO E CONSUMARSI BRUCIANDO FINO IN FONDO. . . . >>.

2364 ) << . . . SENZA PIETA' DIVENTA CRUDELTÀ LA GIUSTIZIA. E LA PIETA' SENZA GIUSTIZIA E' DEBOLEZZA. . . . >>.

2365 ) **DONNE MANAGER: COME SALVARE LA MENTE E IL CUORE ?**

<< . . . LE **10 REGOLE D'ORO** PER PREVENIRE O MIGLIORARE LA F.E.S.S. ( FEMALE EXECUTIVE STRESS SYNDROME = SINDROME DA STRESS DONNE IN CARRIERA ) SONO:

- STRINGERE AMICIZIE E AVERE RELAZIONI SOCIALI.
- COLTIVARE LA PROPRIA CAPACITÀ DI ESPRIMERE UN'AMPIA GAMMA DI EMOZIONI.
- ALLARGARE LA PERSONALITÀ IN MODO DA COMPRENDERE IN SE' CARATTERI FEMMINILI E MASCHILI.
- FARE ESERCIZIO FISICO IN MANIERA REGOLARE.
- EVITARE DI AUTOCOMMISERARSI.
- COLTIVARE E IRROBUSTIRE LA PROPRIA AUTOSTIMA.
- DARSÌ UNA FORTE MOTIVAZIONE PROFESSIONALE.
- CERCARE DI EVITARE UN ATTEGGIAMENTO AGGRESSIVO E DI SFIDA CON I PROBLEMI DI LAVORO E DI VITA.
- AVERE UN ATTEGGIAMENTO RAZIONALE E MISURATO.
- AVERE UNO STILE DI VITA CON METE E SCOPI PRECISI.

E QUALI SONO LE **8 COORDINATE** PER FORMULARE UNA DIAGNOSI DI STRESS?

- ESASPERATO PERFEZIONISMO.
- RIFIUTO DEI COMPLIMENTI.
- LAVORARE EVITANDO GLI SVAGHI.
- SDOPPIAMENTO DELLA PERSONALITÀ NEL LAVORO E IN FAMIGLIA.
- NEGAZIONE DELLA FEMMINILITÀ.
- IL LAVORO COME FUGA DALLA PROPRIA ESISTENZA.
- SENTIMENTI RAZIONALIZZATI E CODIFICATI.
- PAURA DELL'INTIMITÀ (COL MARITO, I FIGLI, ECC...), ECCESSO DI MORALISMO.

. . . >>.



2366 )

### **IL SEGRETO DELLA FELICITA'?**

<< . . . NON ESISTE UNA STRADA AL CUI TERMINE CI ATTENDA LA FELICITA'. LA FELICITA' E' LA STRADA STESSA CHE PERCORRIAMO! . . . >>.

2367 )

### **VOLETE CHE GLI ALTRI VI TRATTINO BENE?**

<< . . . **INSEGNATEGLIELO!** IN GENERE TENDIAMO A TRATTARE GLI ESTRANEI MEGLIO DI QUANTO TRATTIAMO LE PERSONE CARE E NOI STESSI.  
>>.

2368 ) << . . . NON SI E' CAPACI DI ARRIVARE A CERTI POSTI SE NON SI E' CAPACI DI SCHIVARE QUALCHE MINA VAGANTE. . . . >>.

2369 )

### **"VECCHIONI" CON DONNE NUDE**



2370 ) << . . . SE FOSSE VERO CHE SIAMO QUELLO CHE SAPPIAMO FARE, BISOGNEREBBE CONCLUDERE CHE QUANDO NON FACCIAMO NON ESISTIAMO.  
. . . >>.

2371 ) << . . . IL LETARGO DELLA POLITICA GENERA INSULTI, MOSTRICIATTOLI, "PUPAZZI PIENI DI CENERE E DI PAGLIA". TUTTI SOFFRONO IL DISAGIO DI VIVERE IN UNA PALUDE INFESTATA DA PARADOSSI FEROCI, DOVE NESSUNO HA PIU' INTERESSE PER LA VERITA'. . . . >>.



2372 )

### **IL FEDERALISMO IN ITALIA ?**

<< . . . SE SI ANDASSE AFFERMANDO IL FEDERALISMO COSI' COME LO VUOLE LA "LEGA", LA MAFIA CERCHEREBBE DI USARE LA MAGGIORE AUTONOMIA DELLA

SICILIA PER ASSERVIRLA DEFINITIVAMENTE. SU QUESTO BISOGNEREBBE PORRE LA MASSIMA ATTENZIONE, SAREBBE UN DISASTRO. ... >>.

2373 )

**VERSO IL 3° MILLENNIO?**

<< ... NELL'IMPERVERSANTE BAILAMME POLITICO E MORALE, ALLA GENTE CHE VOLEVA PENSARE CON LA PROPRIA TESTA NON RESTA CHE TRARSI DA PARTE.

... >>.

2374 )

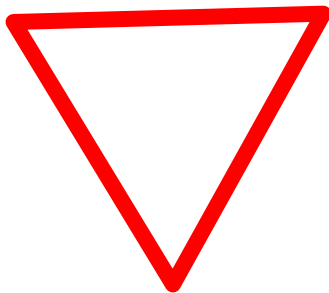
**LA FORTUNA?**

<< ... SE RESTI A LUNGO NELLO STESSO POSTO LA FORTUNA SA DOVE VENIRTI A CERCARE. ... >>.

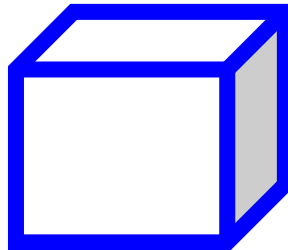
2375 )

**IN TUTTE LE SITUAZIONI OCCORRE TROVARE UN PUNTO D'EQUILIBRIO: ESSO ESISTE SEMPRE**

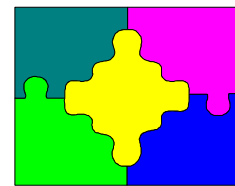
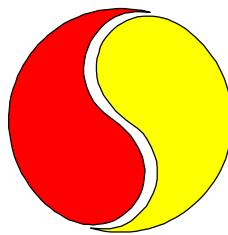
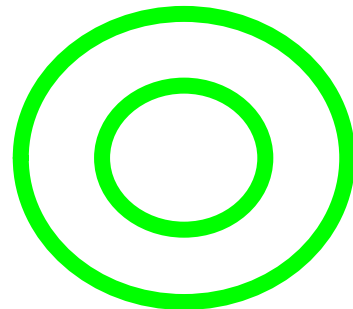
**EQUILIBRIO INSTABILE**



**EQUILIBRIO STABILE**



**EQUILIBRIO INDIFFERENTE**



==FD==

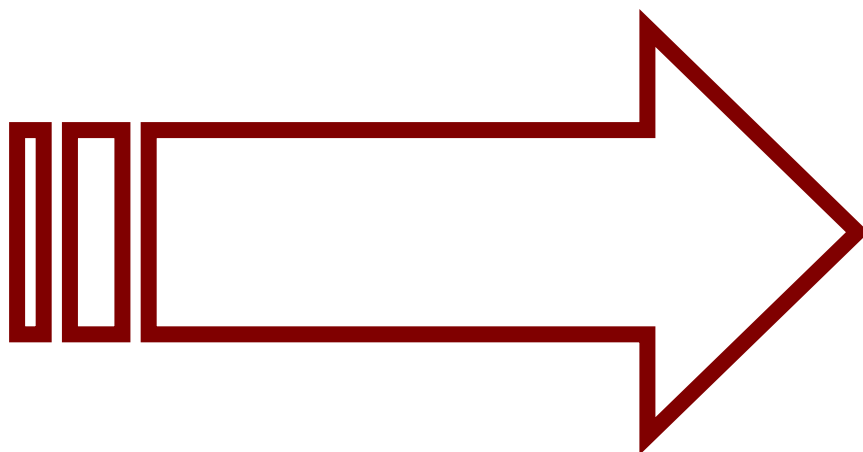
2376 )

**QUALITA' E'?**

<< ... ALLINEARE LA NOSTRA OFFERTA ALLE ASPETTATIVE DI OGNI NOSTRO CLIENTE. ... >>.

**BRAINSTORMING**

**CONTINUA**



**B5b**